



LA PROTECTION SOCIALE PROFESSIONNELLE  
Culture • Communication • Médias



# Rencontres Animation Formation

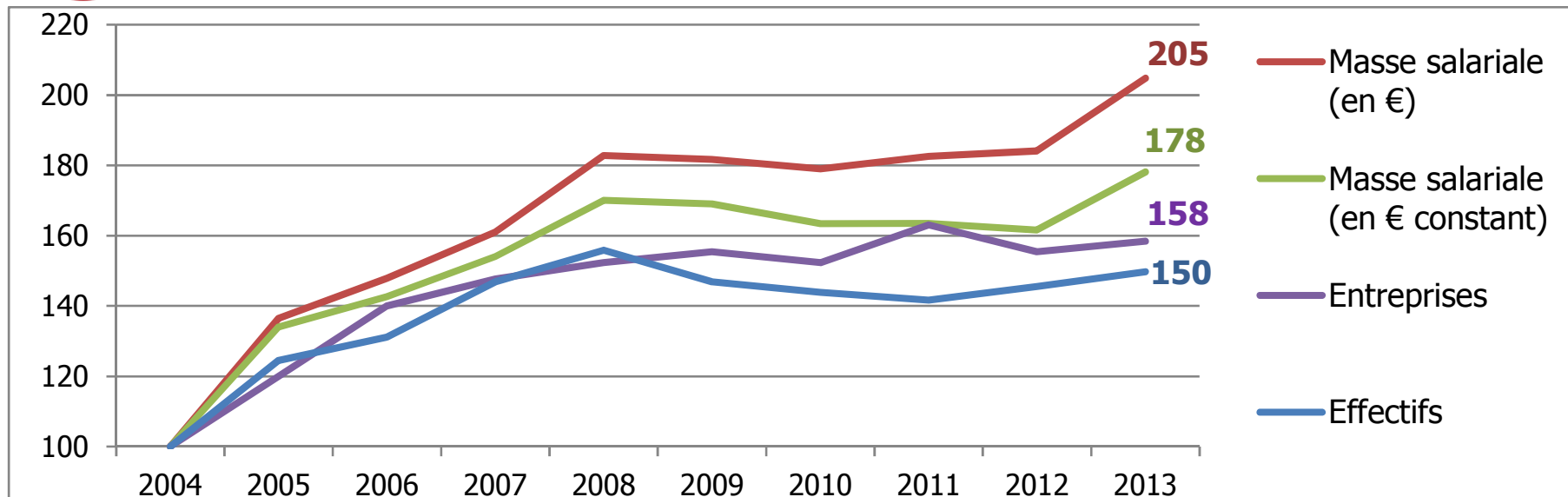
Angoulême – 20 novembre 2014



# **Evolution entre 2004 et 2013 de l'emploi dans le secteur de la production de films d'animation et d'effets visuels**



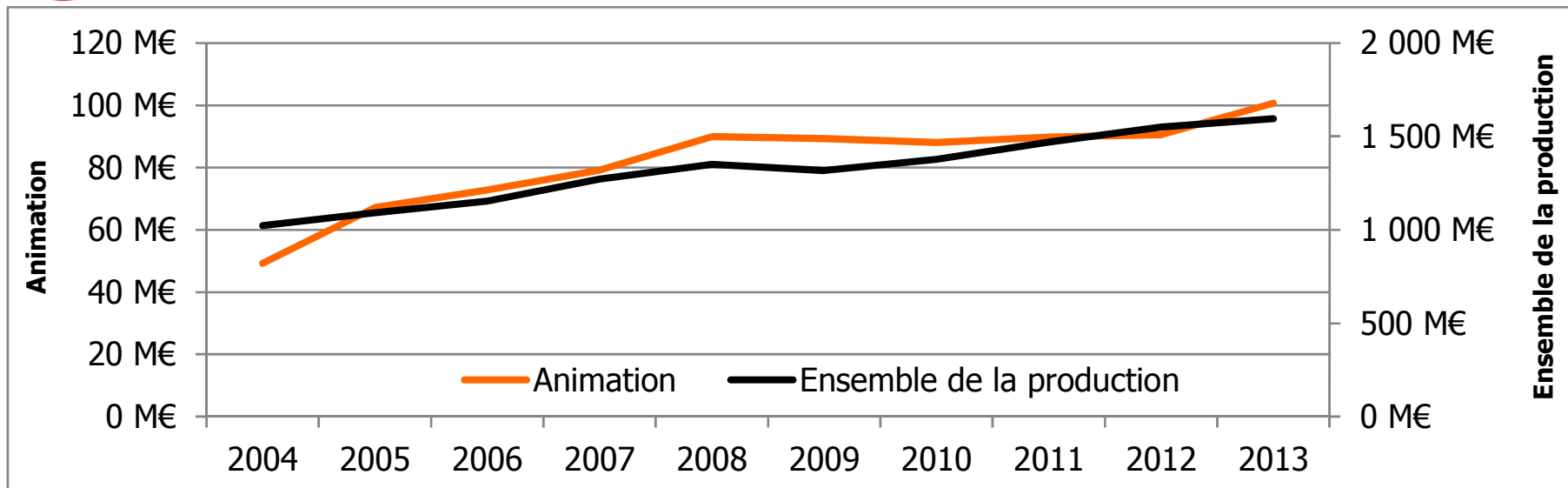
## Evolution 2004-2013 (en base 100)



- ★ Forte croissance entre 2004 et 2008
- ★ Relative stabilité entre 2009 et 2012
- ★ En 2013, croissance importante de la masse salariale



## Evolution 2004-2013 (comparaison avec l'ensemble de la production)



- ★ Entre 2004 et 2008 : croissance plus forte dans l'animation que sur l'ensemble de la production
- ★ Depuis 2010, croissance qui se poursuit sur l'ensemble de la production



# Chiffres clés 2013



## Chiffres clés 2013

- ★ 103 entreprises
- ★ 4 millions d'heures travaillées
- ★ 102 M€ de masse salariale brute
- ★ 4 200 techniciens intermittents
- ★ 600 équivalents temps plein de salariés permanents



## Les entreprises

- ★ Secteur dans lequel le recours aux CDD d'usage est très usité
- ★ SARL et SAS sont les statuts juridiques les plus répandus dans le secteur
- ★ En tenant compte des salariés intermittents, la moitié des entreprises a déclaré au moins 50 personnes différentes en 2013



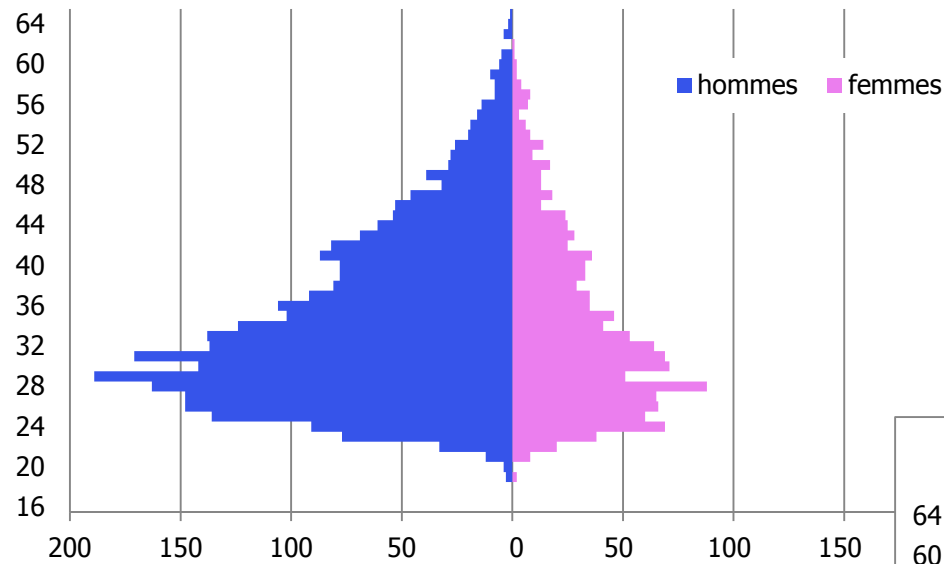
# Caractéristiques des CDD d'usage





# Caractéristiques démographiques

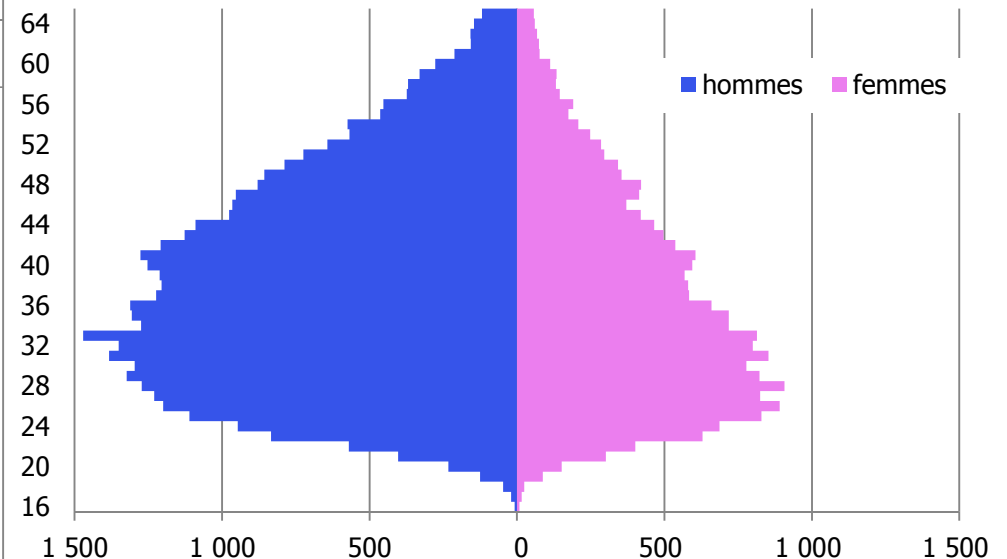
**Techniciens intermittents dans le secteur de l'animation ...**



- ★ 70% d'hommes
- ★ 35% de moins de 30 ans
- ★ 7% de 50 ans et plus

- ★ 65% d'hommes
- ★ 26% de moins de 30 ans
- ★ 16% de 50 ans et plus

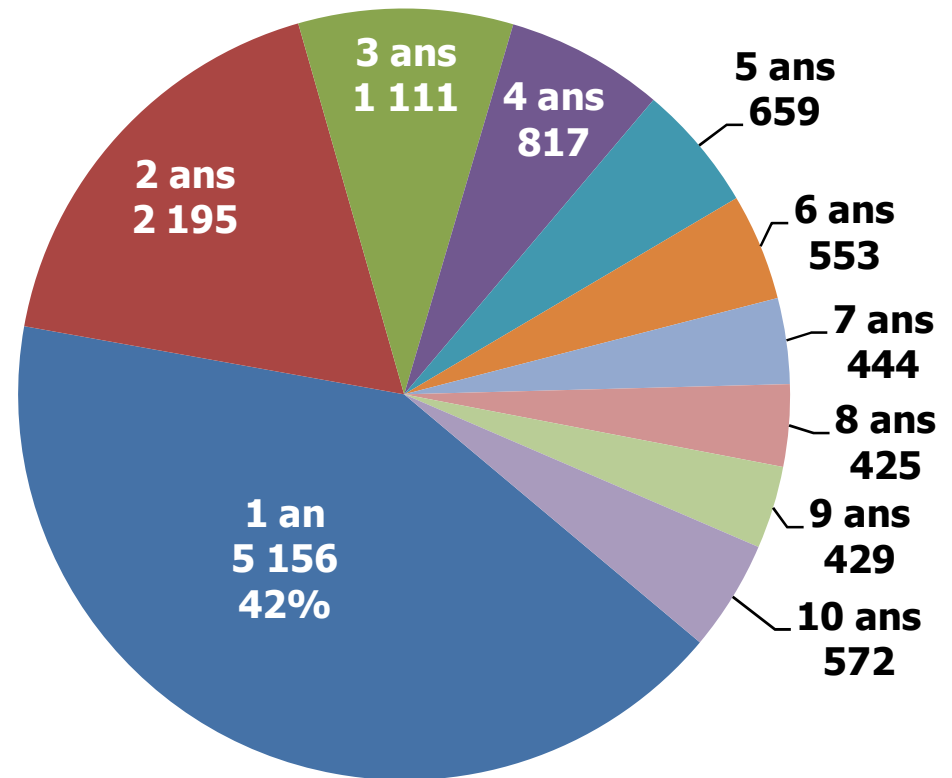
**... sur l'ensemble de la production et post production**





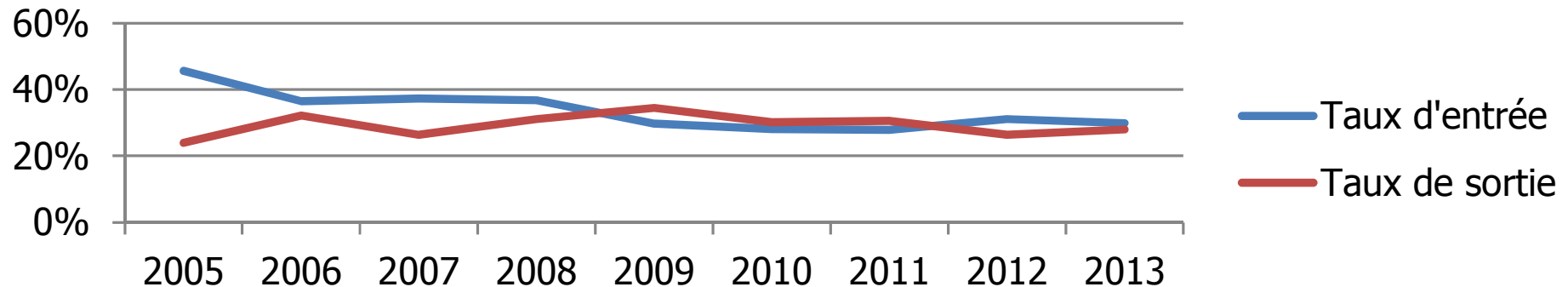
## Présence dans le secteur

- ★ 12 000 personnes différentes sur la périodes des 10 ans
- ★ Près de 2 500 déclarées au moins 6 des 10 années
- ★ Plus de 5 000 déclarées une seule année





## Mobilité dans le secteur



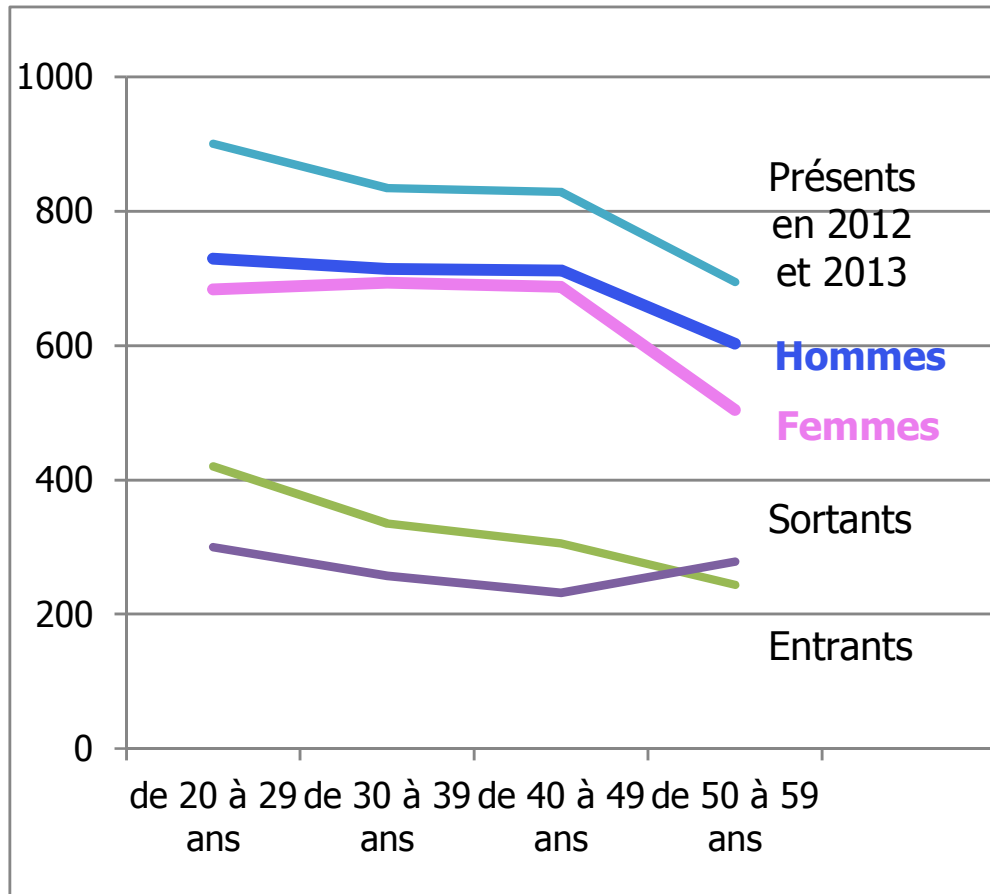
- ★ Entre 2005 et 2008 : taux d'entrée > taux de sortie  
→ augmentation des effectifs
- ★ Taux de rotation (moyenne des taux d'entrée et de sortie) en baisse  
→ mouvements des salariés de moins en moins important



# Zoom sur les intermittents de 2013



## Nombre d'heures travaillées dans le secteur

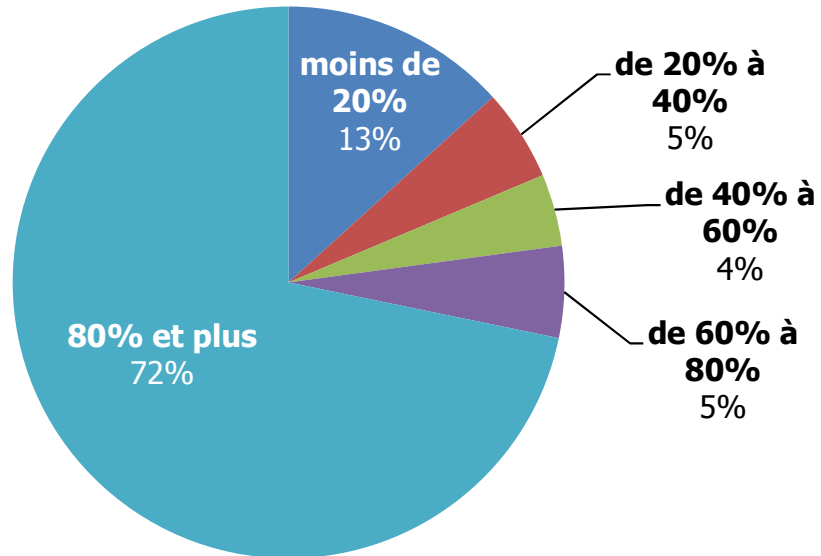


- ★ Nombre d'heures travaillées très différent d'un individu à l'autre
- ★ Peu de différences avant 50 ans et moins d'heures chez les quinquagénaires
- ★ Peu d'heures pour les entrants et les sortants

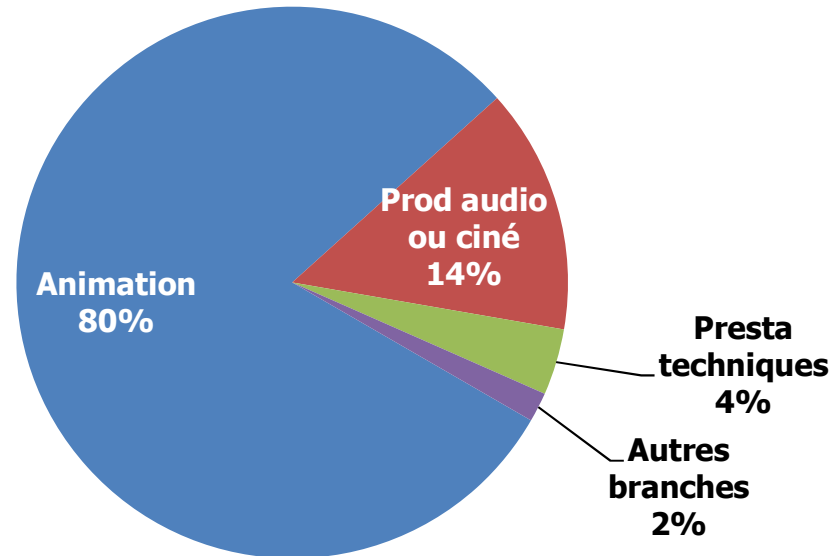


## Mobilité dans d'autres branches du spectacle

Part du salaire perçu dans l'animation



Part des salaires par branche



- ★  $\frac{3}{4}$  ont la grande majorité de leur salaire 2013 dans le seul secteur de l'animation
- ★ 14% de leur salaire provient de la production audiovisuelle et cinématographique



## Typologie des 4 200 intermittents de 2013

- ★ 1 700 (soit 40%) professionnels du secteur de l'animation
- ★ 1 500 (soit 37%) perçoivent la majorité de leur salaire dans l'animation et cumulent moins de 1 SMIC annuel
- ★ 470 (soit 11%) occasionnels du secteur qui cumulent au total plus d'un SMIC annuel
- ★ 500 (soit 12%) occasionnels du secteur qui cumulent moins d'un SMIC annuel



**Merci de votre attention**



LA PROTECTION SOCIALE PROFESSIONNELLE  
Culture • Communication • Médias