



Syndicat des Producteurs
de Films d'Animation

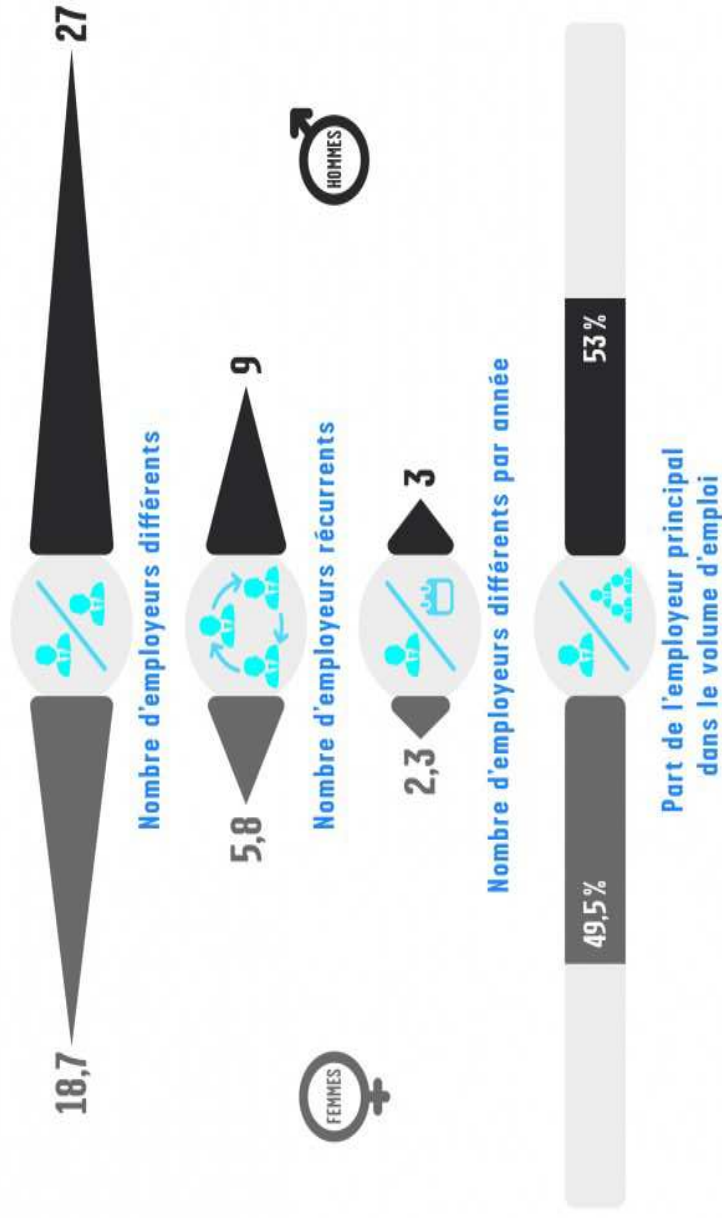
Les Femmes dans l'animation française

RAF 2015

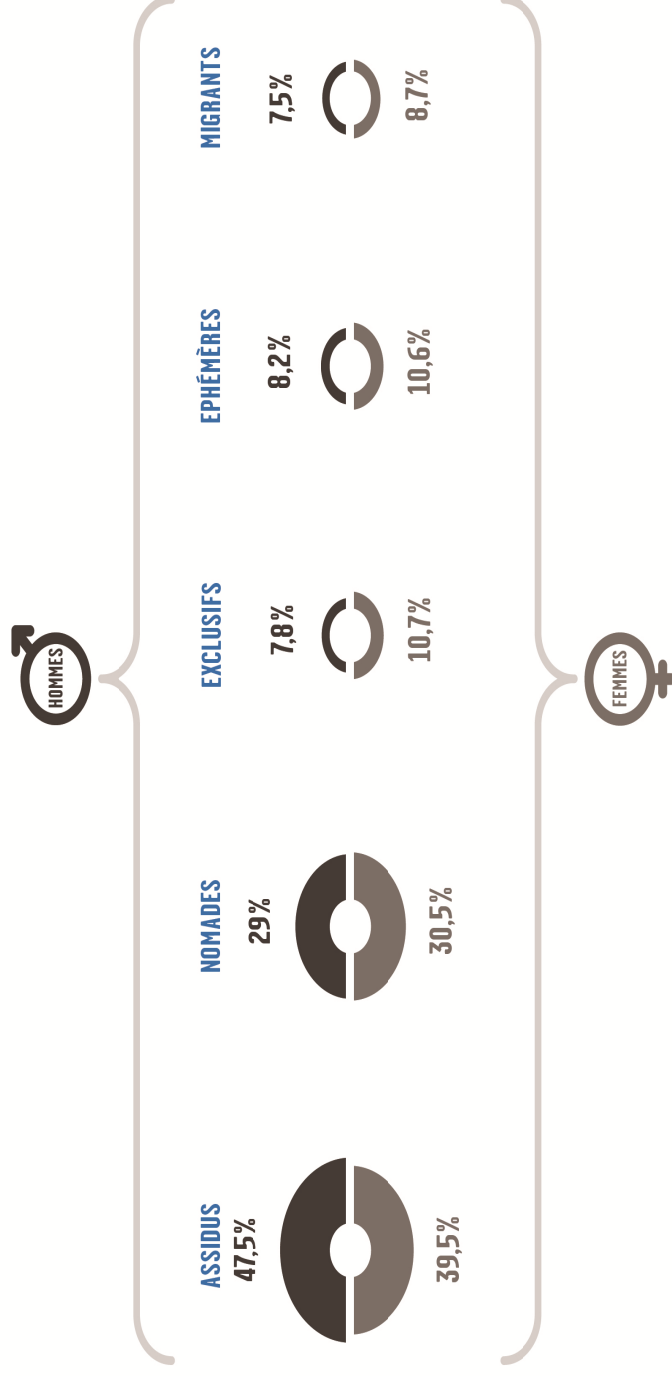
- Quelques pistes issues du rapport égalité femmes/hommes de la CPNEF AV (avril 2015, CESPRA):

- « *...les écarts entre les femmes et les hommes ne sont pas spectaculaires. Les inégalités existent – les femmes étant souvent sous-représentées dans les parcours les plus réussis et sur-représentées dans les situations de grande précarité -, mais elles sont le produit de la conjonction de facteurs “ discrètement discriminants ”*

Hommes et femmes face à leurs employeurs

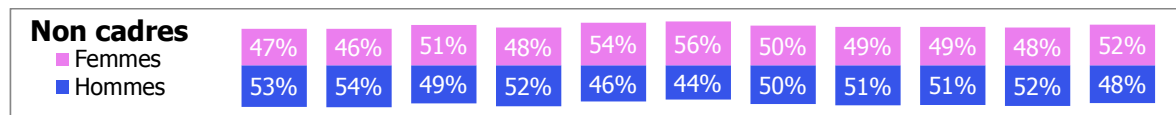
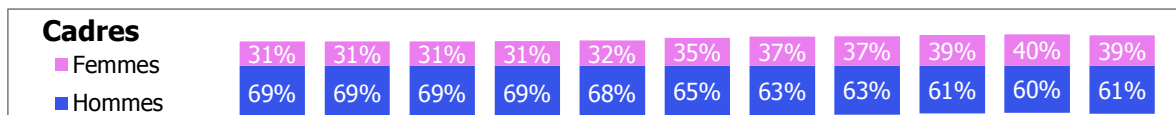


Répartition des types de parcours selon les sexes



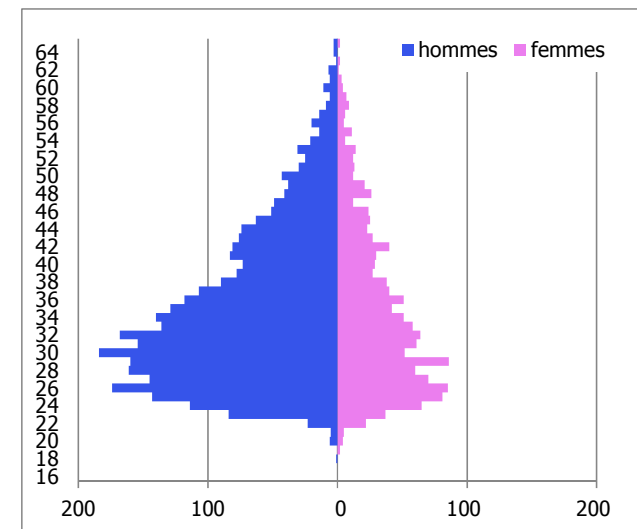
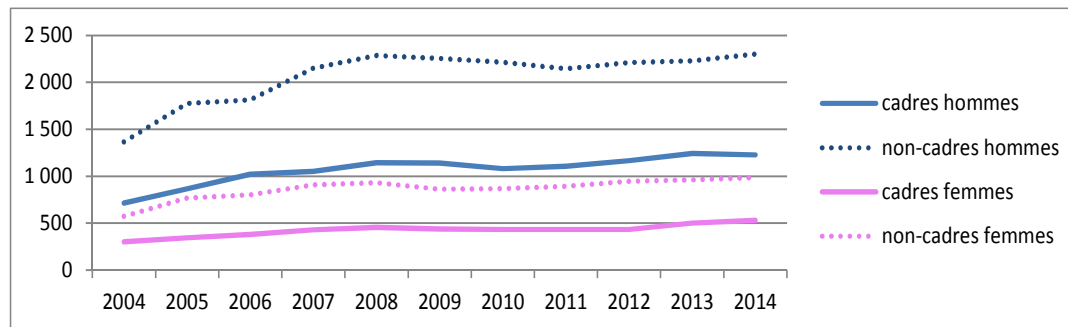
- Quelques données quantitatives propres à l'animation (sources Audiens)
- Un secteur toujours très masculin: 69% d'hommes
- Mais une évolution du nombre de femmes et des postes occupés
- Focus sur l'activité et les rémunérations

- Concernant les permanents, une stabilité de la répartition hommes/femmes de 2004 à 2014

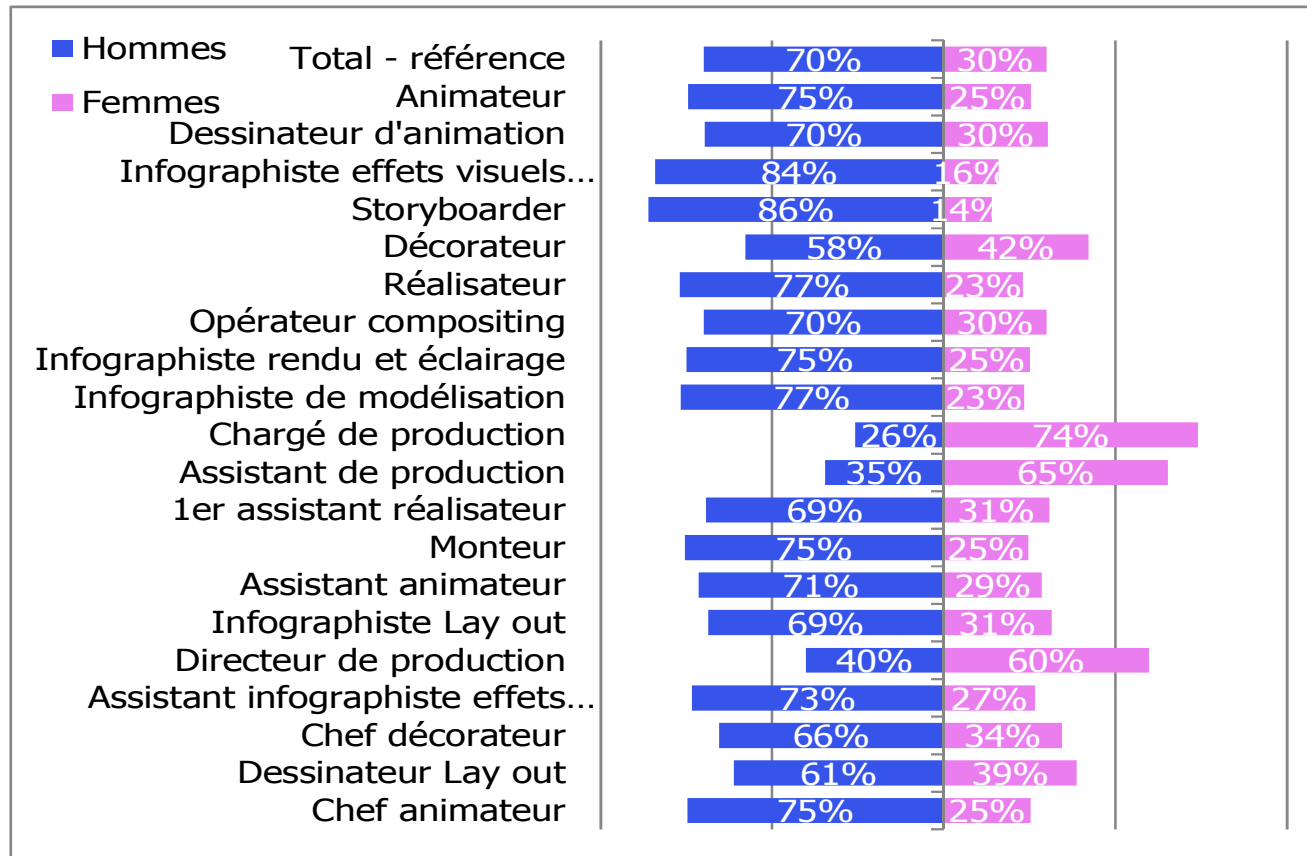


Mais de plus en plus de femmes cadres (31% en 2004 / 39% en 2014)

- Pour les salariés intermittents, 70% sont des hommes, mais les femmes sont autant représentées comme cadre que comme non cadre.



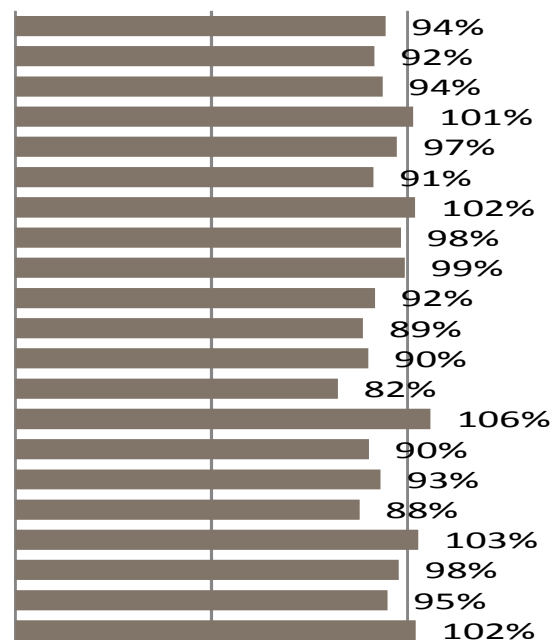
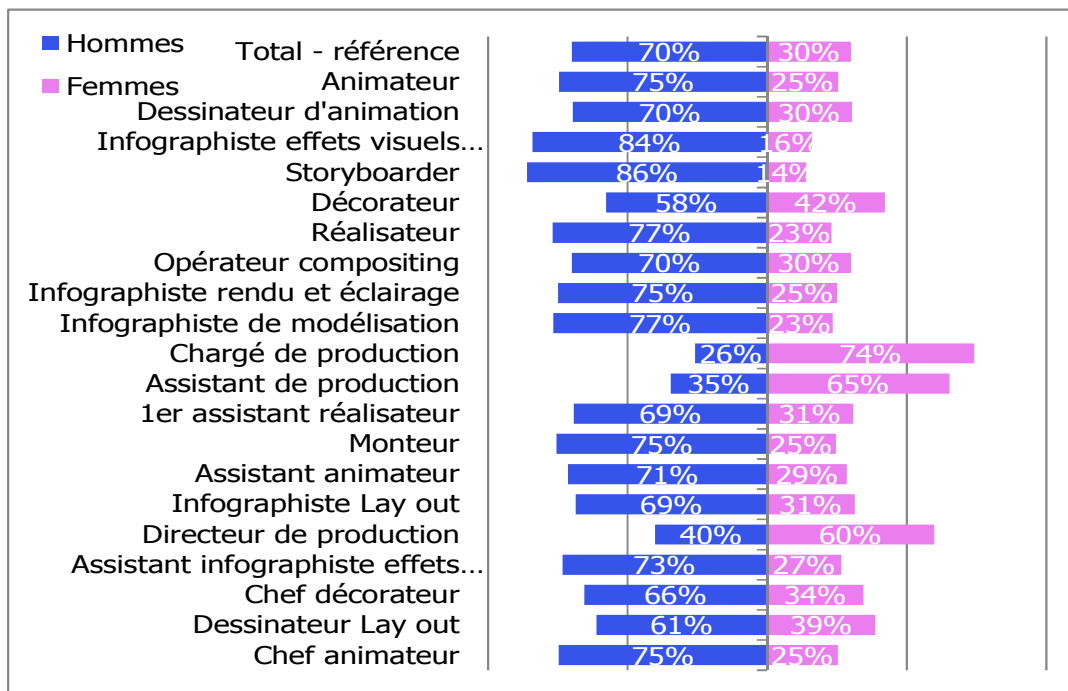
- Répartition hommes/femmes par poste



- Activités des femmes, salariés intermittents ... peu de différences

	Moyenne		Ecart type		1 ^{er} quartile		Médiane		3 ^e quartile	
	H	F	H	F	H	F	H	F	H	F
Indicateurs sur le nombre d'heures 2014	H	F	H	F	H	F	H	F	H	F
moins de 20 ans	ns	ns	ns	ns	ns	ns	ns	ns	ns	ns
de 20 à 29 ans	763	727	586	542	235	203	712	673	1 241	1 203
de 30 à 39 ans	823	807	587	595	255	247	815	776	1 333	1 289
de 40 à 49 ans	738	714	667	587	166	152	629	649	1 186	1 236
de 50 à 59 ans	606	656	558	754	98	112	440	445	1 029	1 069
60 ans et plus	233	284	309	417	25	30	140	96	237	378
total	766	741	604	588	199	176	712	681	1 264	1 214

- Rémunération: comparaison hommes/femmes



Typologie de parcours professionnels entre femmes et hommes

