

# Un exemple de préparation opérationnelle à l'emploi à Villeurbanne

*Camille Wiplier  
Directrice des studios  
cwiplier@xilam.com*



# Le contexte:

## Relocalisation en France

### LIMITER LA SOUS-TRAITANCE EN ASIE

- Pour réduire les délais de fabrication
- Pour éviter la « sur-préparation » du matériel
- Pour améliorer la qualité des programmes

### ET PRENDRE EN CHARGE DIRECTEMENT LES ETAPES DE FABRICATION

- Pour simplifier les process et pipeline de production
- Pour maîtriser la quasi-totalité de la chaîne

# Le contexte:

## Ouverture de deux studios

### A LYON ET A ANGOULEME

- 70 personnes à « Xilam Studio Lyon » pour prendre en charge deux nouvelles séries, « Paprika » et « Magic saison 2 », sur la chaîne Flash/After du lay-out au compositing
- 40 personnes à « Xilam Studio Angoulême » pour prendre en charge la nouvelle saison d'« Oggy et les cafards » en UHD sur une chaîne Harmony en « tradigital » du lay-out au compositing

**250 personnes entre Paris, Lyon & Angoulême**

# Le contexte:

## Le cas de « Xilam Studio »

### UN CONTEXTE DE RECRUTEMENT TENDU

- **Au niveau national et régional**
- **Bassin d'emploi limité en région lyonnaise malgré la présence d'écoles d'animation de qualité**
  - De nombreux candidats tout juste diplômés
  - Pas ou peu de présence de « séniors » dans la métropole

# Le contexte:

## Le cas de « Xilam Studio »

### BILAN DU RECRUTEMENT

- Environ 200 candidatures
- Forte présence du jeu vidéo avec des possibilités de reconversion
- Besoin de professionnaliser de nombreux jeunes tout juste diplômés
- Une trentaine de candidatures sans besoin de formation

**85% des candidatures restantes demandent des formations outils,  
et/ou métier et méthodologie**

# Le besoin de formation: La problématique du recrutement

## UN CHALLENGE RECURRENT

- Adaptation aux outils et techniques d'animation utilisées
- Adaptation des équipes artistiques au style de la série
- Adaptation au pipeline de production et au rythme de la série

# Le besoin de formation: La problématique du recrutement

## LES SOLUTIONS HABITUELLES

- Formation interne pour une adaptation au poste de travail
- Formation courte au travers d'outils POLE EMPLOI (Immersion professionnelle ou AFPR)
- Formation aux outils par l'AFDAS (plan de financement des intermittents)
- Adaptation aux rythmes de production dans un processus artistique industriel

# Le besoin de formation: Le cas de « Xilam Studio »

## RECHERCHE D'UNE SOLUTION DE FORMATION ALTERNATIVE

- Pour apporter une réponse structurée aux besoins des équipes et de la production
- Pour bénéficier d'expertise extérieure, en particulier sur la partie « formation logiciel »
- Pour limiter l'utilisation des plans de financement des équipes
- Pour bénéficier d'une équipe opérationnelle lors du démarrage de la production



# Le besoin de formation: Le cas de « Xilam Studio »

## EN ETROITE COLLABORATION AVEC LES EQUIPES LOCALES

- Engagement fort des partenaires locaux : travail dès début 2016 avec les équipes de l'AFDAS et de POLE EMPLOI spectacle Lyon
- Mise en place de réunion de travail régulière afin de définir les besoins, les intervenants, les solutions possibles
- Intervention de deux organismes de formation afin de répondre de manière ciblée à nos besoins.

# Le besoin de formation: Le cas de « Xilam Studio »

## MISE EN PLACE DE DEUX STRATEGIES

- **Court Terme**
  - Mise en place d'une formation au travers d'une POE Collective avec Rhinocéros, qui a déjà travaillé sur ce type de solution
- **Long terme**
  - Travail en collaboration avec Emile Cohl pour échanger sur les besoins des entreprises et sur l'évolution des offres de formation
  - Profiter du retour d'expérience de « Xilam Studio » pour nos studios de Paris et Angoulême

# Besoin à court terme: Identification des contraintes

## 4 CONTRAINTES IDENTIFIEES

- Quelle durée de formation?
- Quel contenu?
- Quel délai pour mettre en place le projet de formation?
- Comment financer la formation?

# Besoin à court terme: POE C, la solution la plus adaptée

## LES SOLUTIONS APPORTEES PAR LA POE COLLECTIVE

- Une durée de formation (400h maximum) permettant de répondre aux besoins de nos productions
- Un contenu de formation modulable selon les profils des candidats
- 1 mois de délai pour le traitement administratif de la formation et 2 à 3 mois pour mettre en place le contenu de la formation
- Financement par l'AFDAS (coût de formation) et l'ANPE (indemnisation des candidats)

# Besoin à court terme: Le cas de « Xilam Studio »

## MISE EN PLACE DE LA POE COLLECTIVE

- Début janvier 2017 pour 30 à 40 personnes selon les profils des candidats retenus
- Sur 4 à 7 semaines avec plusieurs modules de formation indépendants
  - Formation Outil Flash sur 3 semaines
  - Formation Process & pipeline propre à chaque série
- Phase d'immersion en fin de formation

# Besoin à court terme: Le cas de « Xilam Studio »

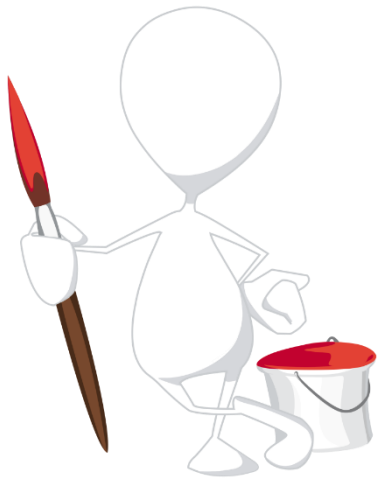
## QUELQUES DIFFICULTES RENCONTREES

- Adéquation des plannings de production et plannings institutionnels
- Une mise en place chronophage, en parallèle des phases de lancement du studio et de production

# Besoin à court terme: Le cas de « Xilam Studio »

## DE NOMBREUX AVANTAGES

- Définir la formation en fonction des compétences nécessaires pour le poste et en fonction du profil des candidats
- Recruter des candidats rapidement opérationnels, formés aux besoins de la production et au fonctionnement du studio
- Organiser une phase d'immersion en entreprise pour apprécier les aptitudes du candidat avant l'embauche



**Questions?**