



**Rencontres Animation Formation**  
**L'emploi**  
**dans le secteur de la production**  
**de films d'animation**

*Angoulême – 9 décembre 2020*

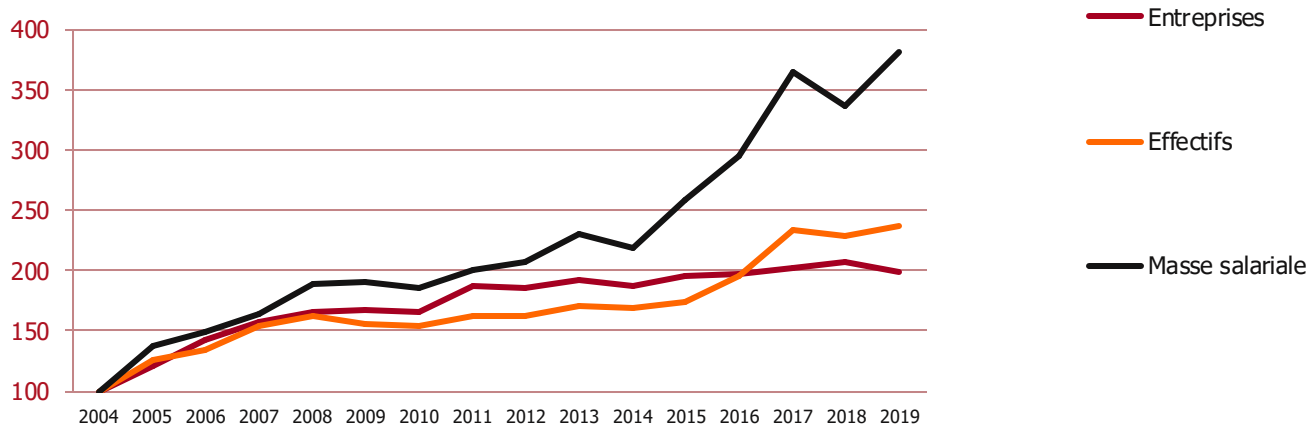
*Philippe Degardin - Audiens*

*François Caillé – AnimFrance*



# Activité en croissance

## Evolution de l'emploi en base 100



## En 2019...

- ★ 133 studios recensés dans 17 départements différents
- ★ 183 M d'€ déclarés
- ★ +8% de masse salariale, hors studios versant des primes exceptionnelles de fin de projet
- ★ 7 500 salariés
- ★ 38% de femmes
- ★ 1 460 primo-entrants
- ★ 85% de techniciens en CDD d'usage
- ★ 64% de moins de 35 ans parmi les CDDU



# Hausse du temps de travail annuel

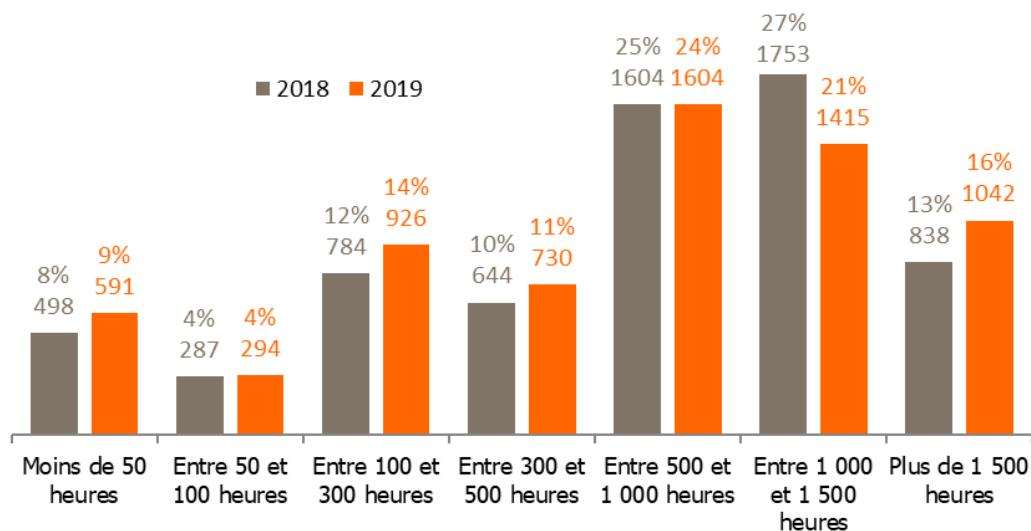


- ★ 6,7 millions d'heures déclarées en 2019, +4%
- ★ Plus de 800 heures de travail annuel moyen pour les CDDU
- ★ Plus de 1 400 heures pour les CDI



# Vers une professionnalisation du secteur ?

## Répartition des techniciens CDDU par nombre d'heures travaillées annuellement



- 62% des personnes en CDDU travaillent plus de 500 heures dans le secteur



# Une majorité de techniciens « 100% Animation »

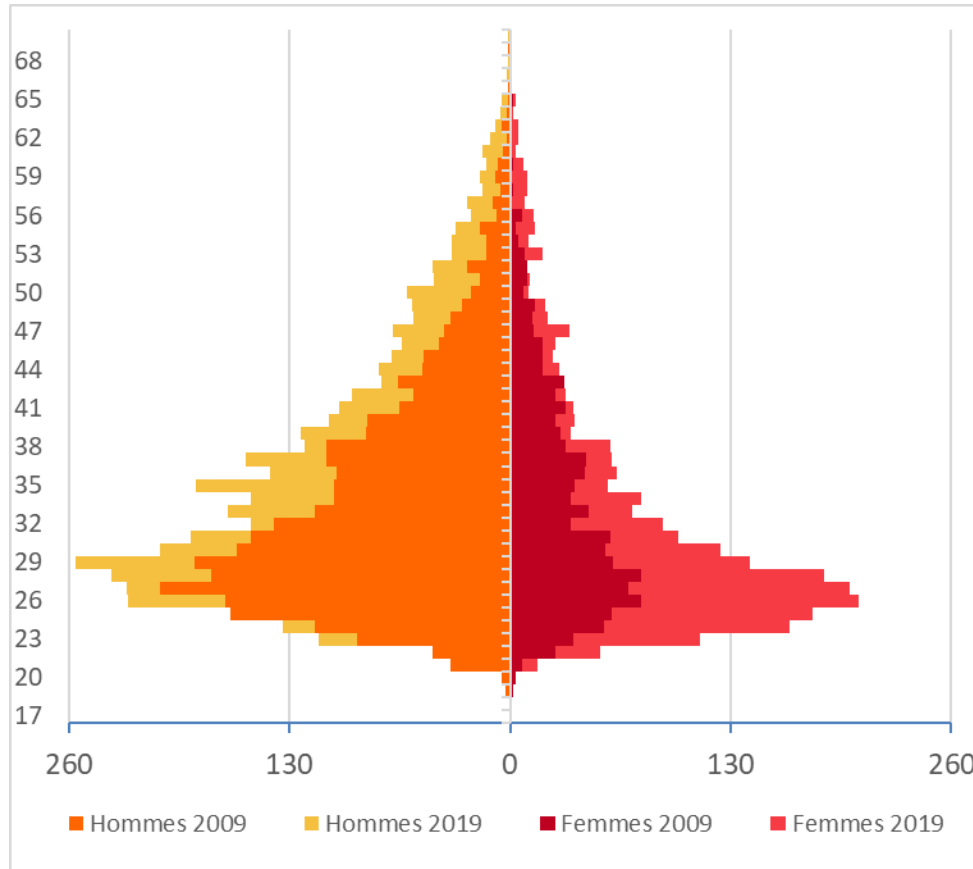
## Répartition des techniciens CDDU par profil en 2019

- ★ 53% sont 100% animation, soit 3 481 personnes
- ★ 62% travaillent au moins 500 h dans l'animation, soit 4 058 personnes
- ★ 25% sont des éphémères, soit 1 649 personnes



# Une forte proportion de jeunes chez les personnes en CDDU

## Pyramide des âges des CDDU en 2009-2019

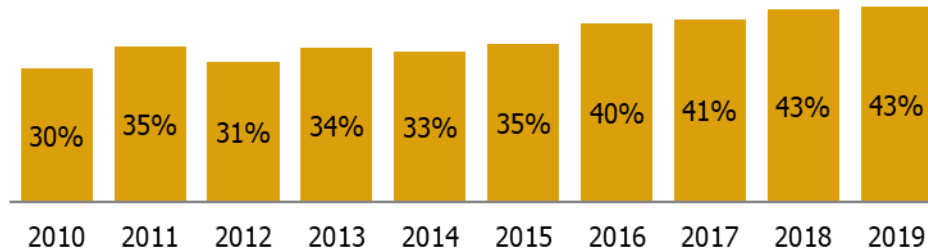




# Hausse des femmes parmi les primo-entrants

- ★ Plus de 1 200 nouvelles personnes entrées en CDDU dans le secteur en 2019, dont 535 femmes

Part des femmes parmi les CDDU primo-entrants

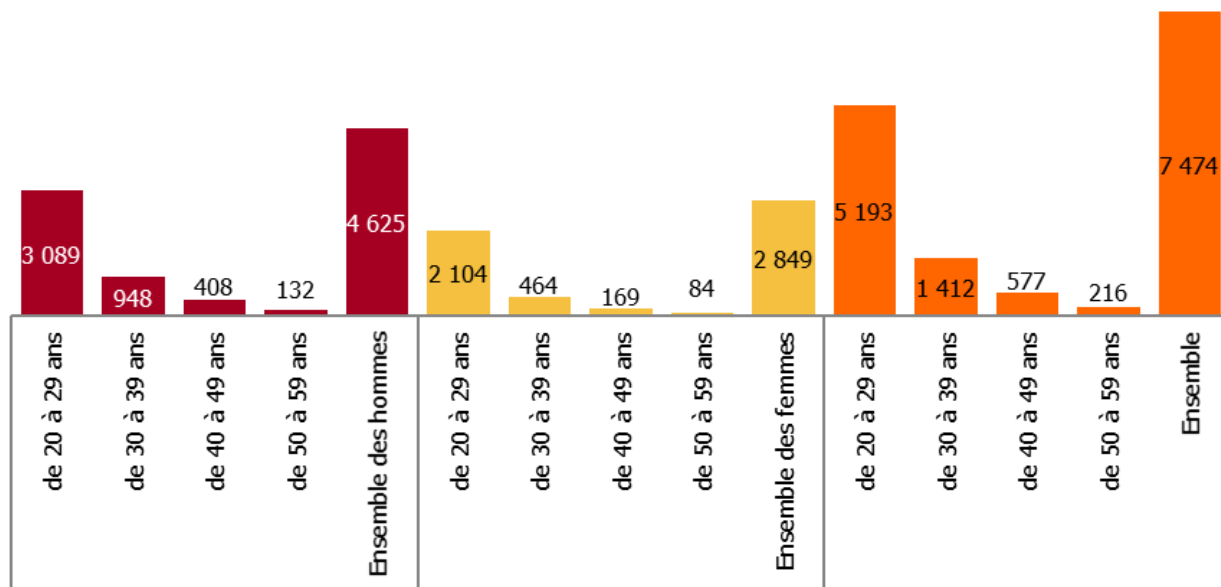




# Des primo-entrants jeunes...

★ Population étudiée :

Les 7 474 personnes entrées **entre 2010 et 2019** et ayant eu une activité significative dans le secteur :



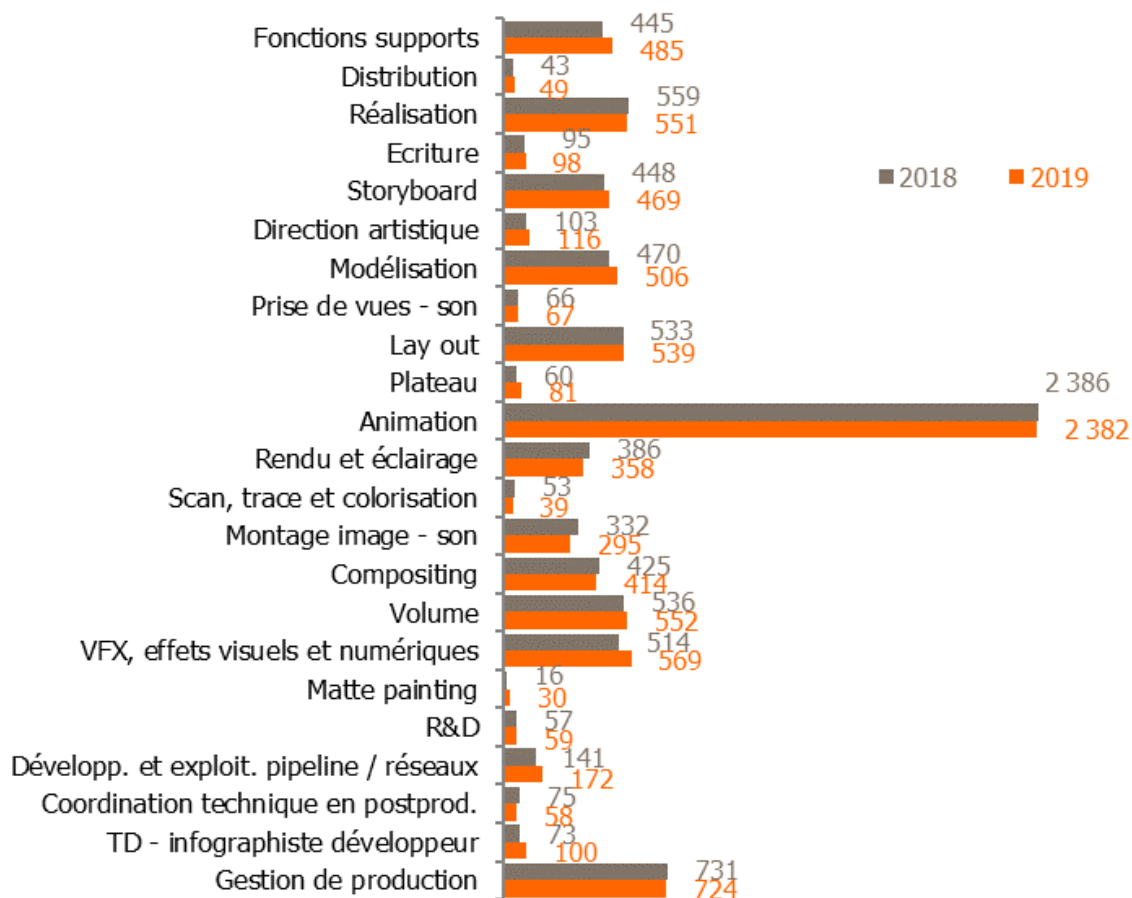
- ★ 70 % de moins de 30 ans
  - ★ 67% parmi les hommes
  - ★ 74% parmi les femmes
- ★ 11 % de plus de 40 ans
  - ★ 12% parmi les hommes
  - ★ 10% parmi les femmes





# Les métiers de l'animation les plus répandus

## Répartition des salariés du secteur par famille de métiers

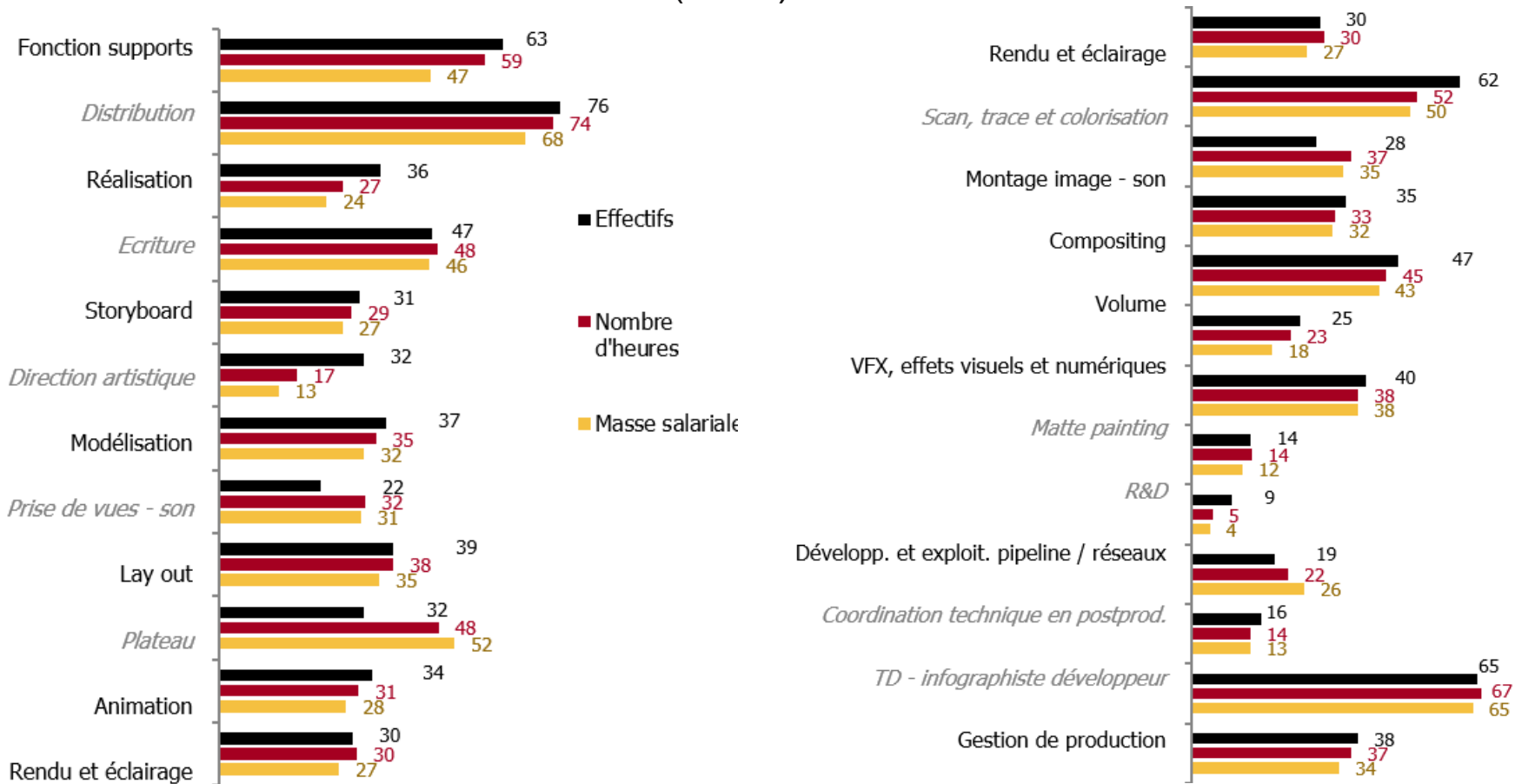


★ En 2019, 27% des salariés occupent un poste d'animateur 2D, 3D, infographiste...



# Présence des femmes inégales selon les métiers

Part de l'activité associée au travail des femmes  
en 2019  
(en %)





# Les départements dynamiques du secteur

## ★ La Charente



Il y a 10 ans...

Il y a 5 ans...

Actuellement...

2009				2014				2019			
Département	Nombre d'établissements	Effectifs	Masse salariale	Département	Nombre d'établissements	Effectifs	Masse salariale	Département	Nombre d'établissements	Effectifs	Masse salariale
Paris	66	3 467	63,4	Paris	73	3 535	69,7	Paris	74	4 886	123,5
Hauts-de-Seine	11	874	14,2	Hauts-de-Seine	11	658	10,9	<b>Charente</b>	<b>21</b>	<b>979</b>	<b>16,2</b>
<b>Charente</b>	<b>9</b>	<b>384</b>	<b>4,6</b>	<b>Charente</b>	<b>14</b>	<b>483</b>	<b>6,8</b>	Hauts-de-Seine	11	567	11,7
Seine-Saint-Denis	2	187	s	Nord	5	245	4,3	Drôme	9	399	4,3
Drôme	3	153	s	Drôme	5	295	3,0	Hérault	3	374	s
Nord	4	131	1,5	Haute-Garonne	3	133	s	Haute-Garonne	3	227	s

- ★ +12 studios en 10 ans
- ★ 7% des effectifs en 2009 → 12% en 2019



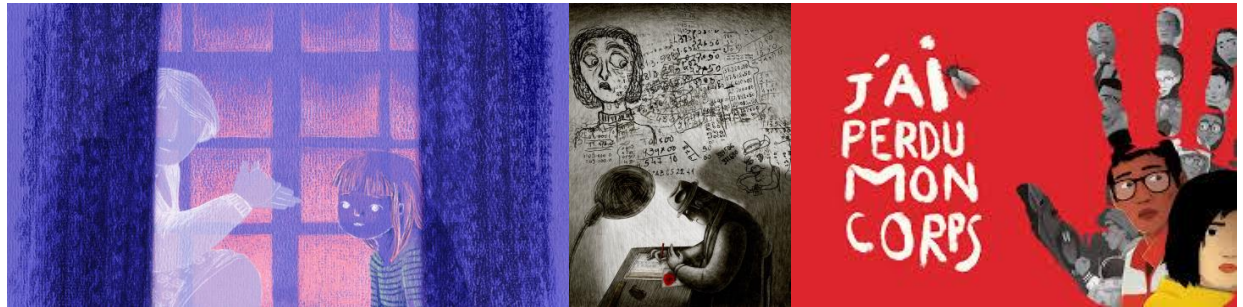
En 2019...

- ★ 38% de femmes
- ★ 62% de moins de 35 ans
- ★ 91% de CDDU
- ★ 26% de cadres

## Comparaison Paris



- ★ 38% de femmes
- ★ 56% de moins de 35 ans
- ★ 84% de CDDU
- ★ 40% de cadres



Liens vers l'étude :

- ★ Sur le site des RAF
- ★ Sur le site d'Audiens

<https://www.audiens.org/accueil/groupe-audiens/au-service-des-professions.html>

- ★ Sur le site d'AnimFrance

<https://www.animation-france.fr>

Lien vers le film sur les métiers du cinéma d'animation :

- ★ Sur le site la CPNEF Audiovisuel

<http://www.cpnef-av.fr/les-metiers/les-metiers-du-cinema-d-animation>

**Merci de votre attention**