

Rapport statistique Entreprises et Formation dans le secteur du Cinéma d'Animation

2005 à 2010



Sommaire

I - Les entreprises de 2005 à 2010	p. 3
II - Données consolidées sur l'ensemble des salariés formés de 2005 à 2010	p. 9
III - Données détaillées sur les salariés "permanents" bénéficiaires de formation	p. 14
IV - Données détaillées sur les salariés "intermittents" bénéficiaires de formation	p. 31

Lexique

Salarié permanent : salarié employé sous CDI ou CDD de droit commun

Salarié intermittent : salarié employé sous CDD d'usage relevant des annexes 8 et 10 de Pôle Emploi.

Intermittents technicien Av et Cinéma : salarié intermittent relevant de l'annexe 8 de Pôle Emploi.

Entreprise cotisante : une entreprise est dite cotisante dès qu'elle a fait parvenir à l'AFDAS une déclaration annuelle des masses salariales (permanents ou intermittents) et s'est acquittée de sa contribution obligatoire au titre de la Formation professionnelle continue.

Entreprise non cotisante : une entreprise est dite non cotisante quand elle n'a pas fait parvenir à l'AFDAS de déclaration annuelle des masses salariales (permanents ou intermittents) ni ne s'est acquittée de sa contribution obligatoire au titre de la Formation professionnelle continue.

Plan de formation : rassemble l'ensemble des actions de formation définies dans le cadre de la politique de gestion du personnel de l'entreprise. L'élaboration du plan de formation est assurée sous la responsabilité pleine et entière du chef d'entreprise, après consultation des représentants du personnel.

Le droit individuel à la formation (DIF) : suivant certaines conditions et procédures, il permet à tout salarié de se constituer un crédit d'heures annuel pour suivre une formation à son initiative, sous réserve de l'accord de l'employeur. Dans l'audiovisuel, un salarié sous contrat à durée indéterminée acquiert 21 h de formation par an, cumulables sur six ans. Il peut demander une anticipation de ses heures annuelles (s'il a au moins un an d'ancienneté).

La période de professionnalisation a pour objet de favoriser par des actions de formation le maintien dans l'emploi de salariés dont la qualification est devenue insuffisante au regard de l'évolution de l'environnement professionnel.

Le contrat de professionnalisation s'adresse à tous les jeunes âgés de 16 à 25 ans révolus et aux demandeurs d'emploi âgés de 26 ans et plus. Son objectif est de leur permettre d'acquérir une qualification professionnelle et de favoriser leur insertion ou réinsertion professionnelle.

Le bilan de compétences permet à un salarié de faire le point sur ses compétences, aptitudes et motivations et de définir un projet professionnel ou de formation. Réalisé par un prestataire extérieur à l'entreprise, selon des étapes bien précises, le bilan de compétences peut être décidé par l'employeur ou mis en oeuvre à l'initiative du salarié dans le cadre d'un congé spécifique.

Le congé individuel de formation (CIF) a pour objet de permettre à tout travailleur de suivre à son initiative et à titre individuel, des actions de formation indépendamment de sa participation aux stages compris dans le plan de formation de l'entreprise dans laquelle il exerce son activité. Ces actions de formation doivent permettre aux travailleurs d'accéder à un niveau supérieur de qualification, de changer d'activité ou de profession.

La validation des acquis de l'expérience (VAE) permet de faire reconnaître son expérience (professionnelle ou non) afin d'obtenir un diplôme, un titre ou un certificat de qualification professionnelle. Diplômes, titres et certificats sont ainsi accessibles selon d'autres modalités que l'examen, grâce à l'expérience, et non uniquement par le biais de la formation initiale ou continue.

En vertu de l'accord interbranche du 6 juillet 2007, relatif aux modalités d'accès à la formation professionnelle tout au long de la vie pour les intermittents du spectacle, et à l'exception du dispositif du contrat de professionnalisation, les salariés sous CDD d'usage ont des droits pour accéder à l'ensemble des dispositifs de formation instaurés par la loi (DIF, plan de formation, CIF, période de professionnalisation, VAE, bilan de compétences...).



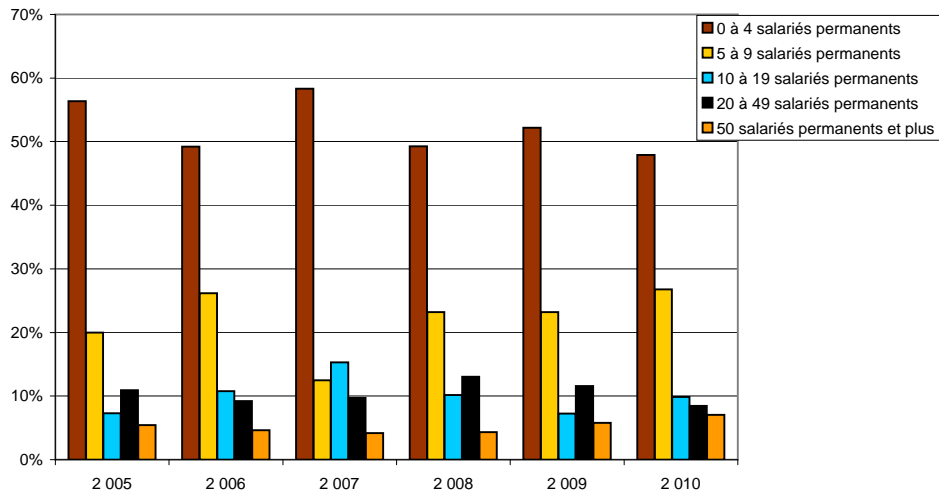
I - Les entreprises de 2005 à 2010

I - Les entreprises de 2005 à 2010

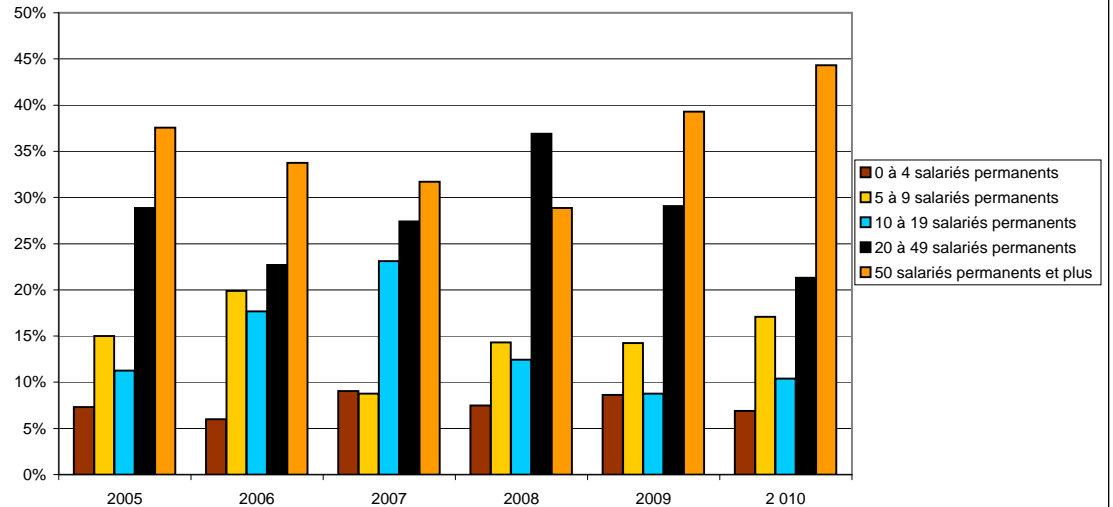
1- Les entreprises cotisantes (salariés "Permanents")

	2005		2006		2007		2008		2009		2010	
	Ent cotisantes	Effectifs salariés Permanents	Ent cotisantes	Effectifs salariés Permanents	Ent cotisantes	Effectifs salariés Permanents	Ent cotisantes	Effectifs salariés Permanents	Ent cotisantes	Effectifs salariés Permanents	Ent cotisantes	Effectifs salariés Permanents
0 à 4 salariés	31	37	32	38	42	63	34	56	36	71	34	57
5 à 9 salariés	11	76	17	126	9	61	16	107	16	117	19	141
10 à 19 salariés	4	57	7	112	11	161	7	93	5	72	7	86
20 à 49 salariés	6	146	6	144	7	191	9	276	8	239	6	176
50 salariés et plus	3	190	3	214	3	221	3	216	4	323	5	366
Total	55	506	65	634	72	697	69	748	69	822	71	826

Répartition des entreprises cotisantes par taille

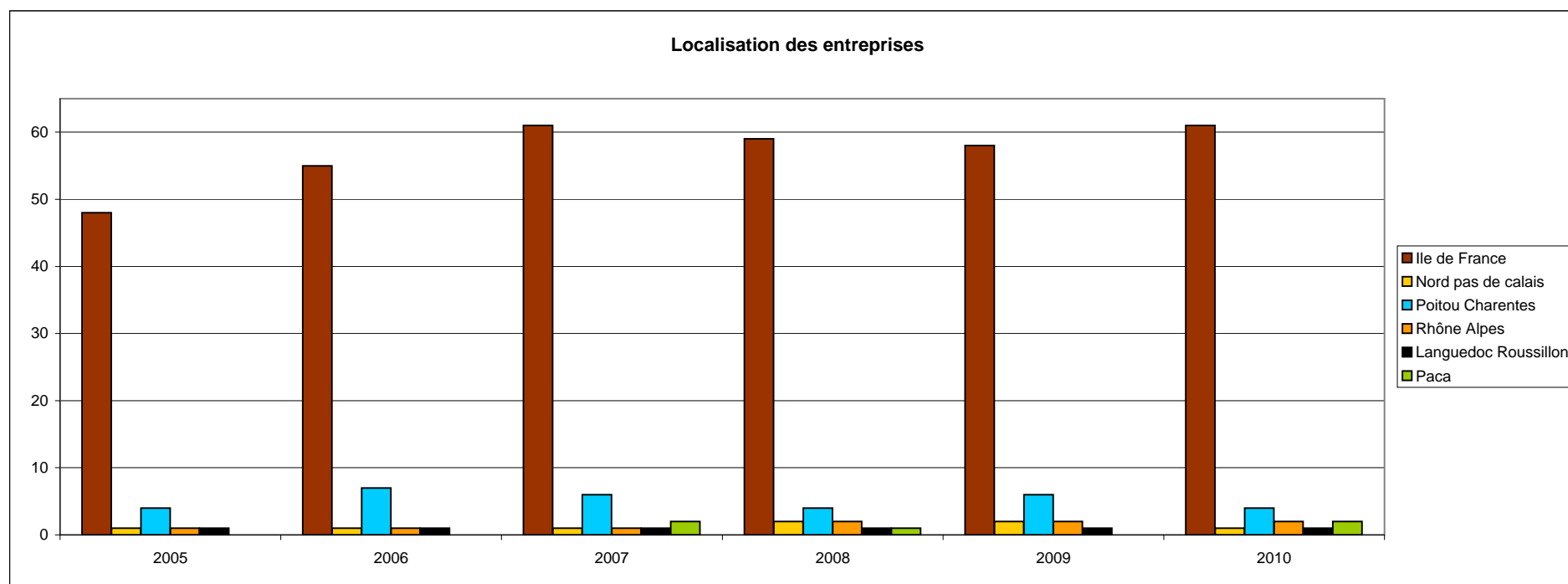


Répartition des salariés par taille d'entreprises



2- Répartition des entreprises cotisantes par région

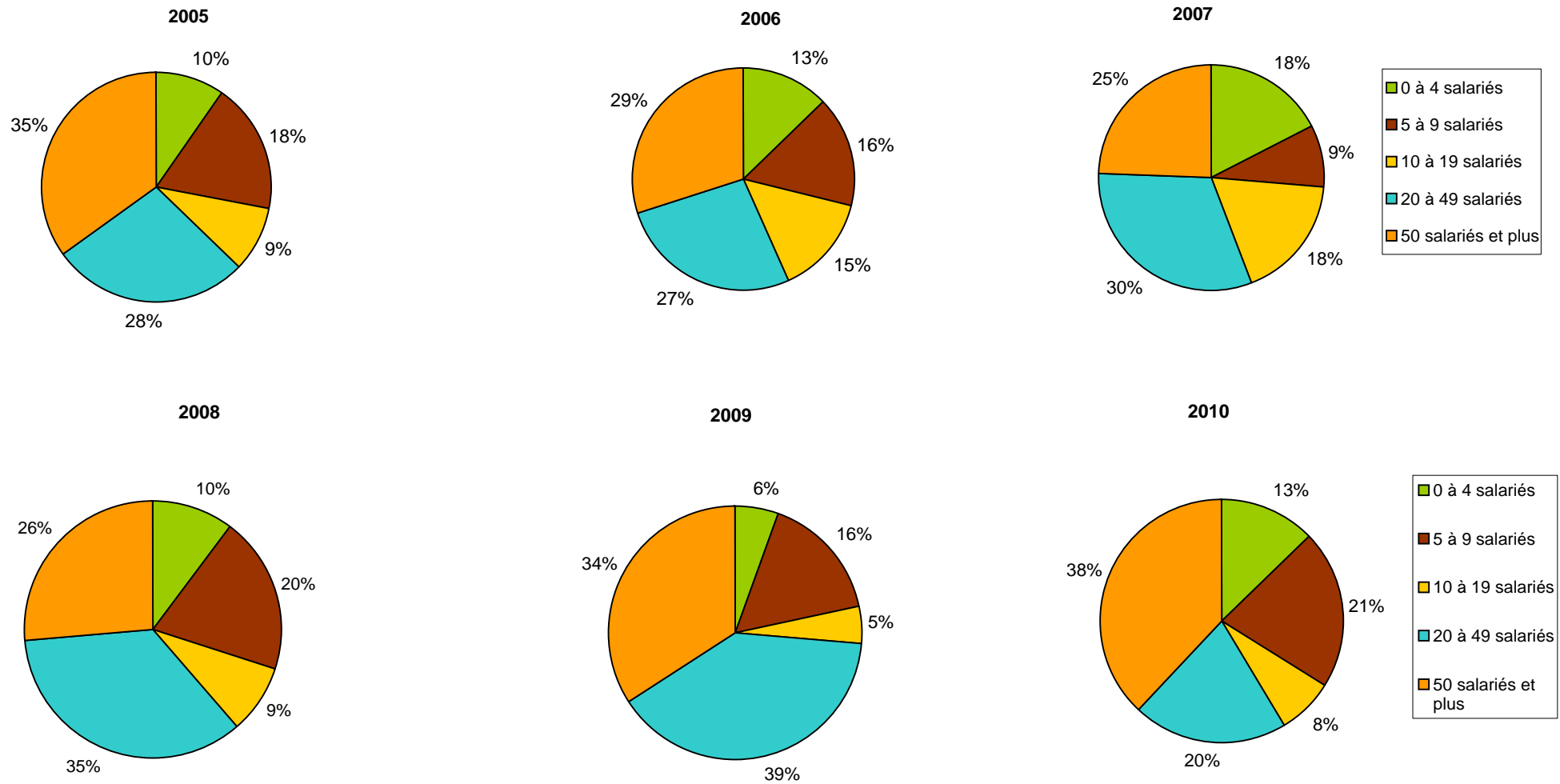
	2005		2006		2007		2008		2009		2010	
	Ent cotisantes	Effectifs salariés Permanents	Ent cotisantes	Effectifs salariés Permanents	Ent cotisantes	Effectifs salariés Permanents	Ent cotisantes	Effectifs salariés Permanents	Ent cotisantes	Effectifs salariés Permanents	Ent cotisantes	Effectifs salariés Permanents
Ile de France	48	481	55	566	61	622	59	661	58	654	61	677
Nord pas de calais	1	5	1	4	1	12	2	28	2	122	1	96
Poitou Charentes	4	13	7	36	6	35	4	30	6	34	4	29
Rhône Alpes	1	7	1	9	1	9	2	10	2	10	2	12
Languedoc Roussillon	1	0	1	19	1	1	1	1	1	2	1	2
Paca	0	0	0	0	2	18	1	18	0	0	2	10
Total	55	506	65	634	72	697	69	748	69	822	71	826



3- Les masses salariales déclarées par les entreprises cotisantes

		Masse salariale CDI	Masse salariale CDD	Masse salariale Intermittents du spectacle	Totale masse salariale
2005	0 à 4 salariés	1 078 154	44 658	4 868 763	5 991 575
	5 à 9 salariés	3 359 120	307 455	7 595 463	11 262 038
	10 à 19 salariés	2 078 418	31 663	3 517 671	5 627 752
	20 à 49 salariés	4 722 400	225 141	12 227 264	17 174 805
	50 salariés et plus	8 590 652	331 441	12 630 091	21 552 184
Total		19 828 744	940 358	40 839 252	61 608 354
2006	0 à 4 salariés	2 267 846	133 270	7 130 203	9 531 319
	5 à 9 salariés	3 170 327	872 783	7 975 139	12 018 249
	10 à 19 salariés	5 553 764	93 064	5 278 262	10 925 090
	20 à 49 salariés	6 494 772	210 834	13 277 075	19 982 681
	50 salariés et plus	8 964 644	497 029	13 016 736	22 478 409
Total		26 451 353	1 806 980	46 677 415	74 935 748
2007	0 à 4 salariés	2 886 200	202 596	10 407 283	13 496 079
	5 à 9 salariés	1 713 292	436 194	4 613 398	6 762 884
	10 à 19 salariés	6 971 720	145 040	6 473 457	13 590 217
	20 à 49 salariés	8 840 074	524 352	14 539 359	23 903 785
	50 salariés et plus	9 944 991	698 862	8 122 254	18 766 107
Total		30 356 277	2 007 044	44 155 751	76 519 072
2008	0 à 4 salariés	2 217 635	123 660	7 133 243	9 474 538
	5 à 9 salariés	3 451 763	75 836	14 283 138	17 810 737
	10 à 19 salariés	4 757 449	89 882	3 056 604	7 903 935
	20 à 49 salariés	12 350 807	442 048	19 227 275	32 020 130
	50 salariés et plus	10 271 830	356 671	13 350 852	23 979 353
Total		33 049 484	1 088 097	57 051 112	91 188 693
2009	0 à 4 salariés	4 244 231	110 213	1 127 809	5 482 253
	5 à 9 salariés	3 739 788	86 321	11 830 505	15 656 614
	10 à 19 salariés	2 807 764	72 467	1 742 458	4 622 689
	20 à 49 salariés	12 148 422	340 052	26 305 704	38 794 178
	50 salariés et plus	12 667 315	371 914	20 275 962	33 315 191
Total		35 607 520	980 967	61 282 438	97 870 925
2010	0 à 4 salariés	2 865 389	90 133	9 564 873	12 520 395
	5 à 9 salariés	5 020 460	189 073	15 292 667	20 502 200
	10 à 19 salariés	3 435 341	334 925	3 722 758	7 493 024
	20 à 49 salariés	6 365 674	163 116	13 367 885	19 896 675
	50 salariés et plus	16 805 733	445 941	20 020 628	37 272 302
Total		34 492 597	1 223 188	61 968 811	97 684 596

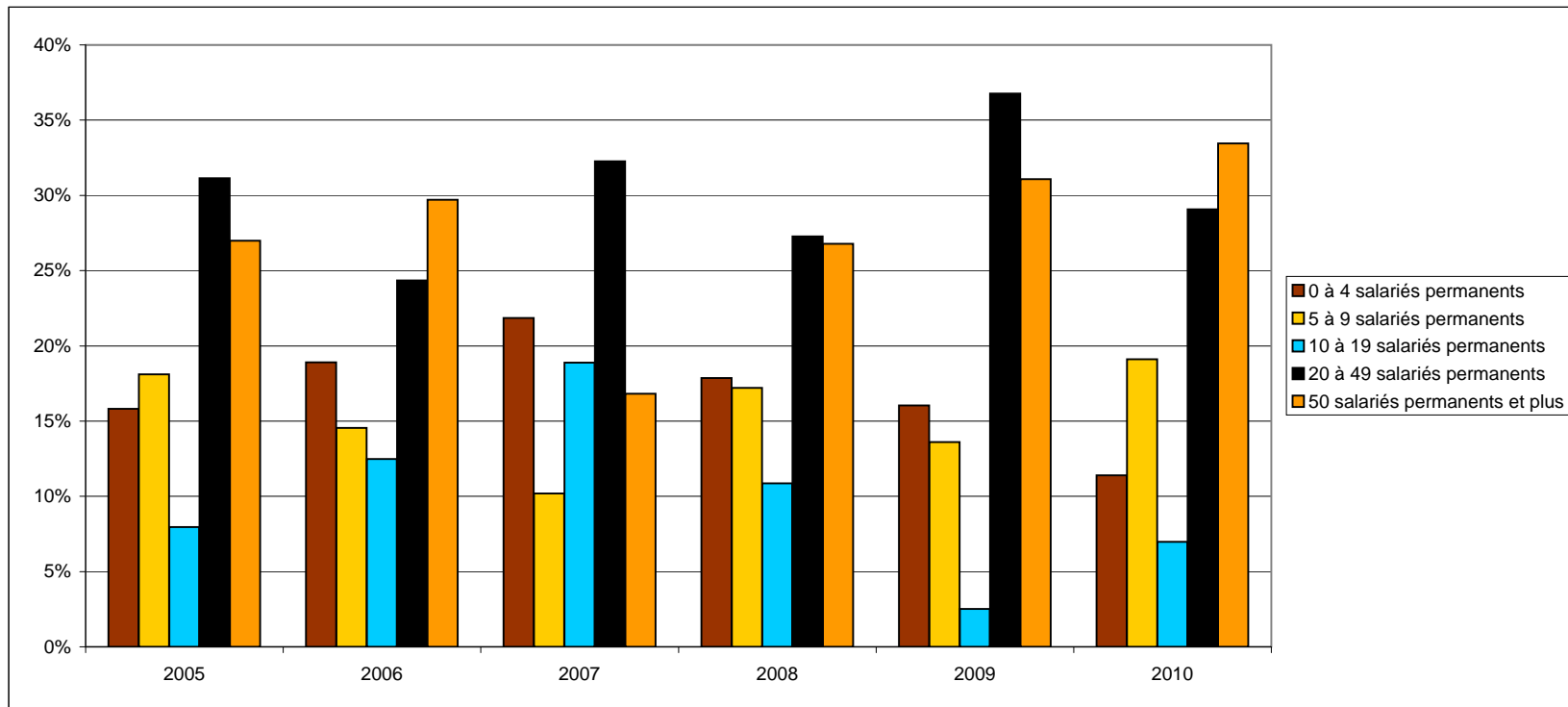
Répartition des masses salariales annuelles : Cinéma d'animation



4- Les contributions versées (toutes les catégories de salariés)

	2005	2006	2007	2008	2009	2010
0 à 4 salariés	205 509	309 921	328 703	312 716	356 861	244 995
5 à 9 salariés	235 398	238 648	153 186	301 197	302 771	410 955
10 à 19 salariés	103 407	204 831	283 981	190 245	56 053	150 126
20 à 49 salariés	404 876	399 213	485 505	477 481	818 010	625 301
50 salariés et plus	350 864	487 276	253 046	469 050	691 544	719 678
Total	1 300 054	1 639 889	1 504 421	1 750 689	2 225 239	2 151 055

Répartition des contributions selon la taille des entreprises





II - Données consolidées sur les salariés formés de 2005 à 2010

II - Données consolidées : Période 2005 à 2010

1- Cumul des effectifs formés selon les dispositifs de formation

	Nb de bénéficiaires "permanents" 2005/2010	Nb de bénéficiaires "intermittents" Techniciens AV et Ciné 2005/2010	Total bénéficiaires	% Bénéficiaires par dispositif
Plan de formation (dont DIF et PP)	1 438	8 436	9 874	87%
Droit individuel à la formation (DIF)	272	681	953	8%
Contrat de professionnalisation	150	0	150	1%
Période de professionnalisation	27	336	363	3%
Congé Individuel de Formation (CIF)	5	260	265	2%
Congé Bilan de Compétences (CBC)	15	0	15	0,1%
Tuteur	5	0	5	0,04%
Validation des acquis de l'expérience (VAE)	0	1	1	0,01%
Total	1 613	9 714	11 327	100%

2- Répartition des bénéficiaires par tranche d'âge

	- de 25 ans	de 25 à 29	de 30 à 39	de 40 à 49	+ de 50	Total
Plan de formation (dont DIF et PP)	75	257	668	382	56	1 438
DIF	8	43	135	71	15	272
Contrat de professionnalisation	123	16	8	3	0	150
Période de professionnalisation	6	9	9	2	1	27
CIF	0	0	3	2	0	5
CBC	3	4	8	0	0	15
Tuteur	1	0	2	2	0	5
Total "permanents" 2005/2010	202	277	689	389	56	1 613
% bénéficiaires par tranche d'âge	13%	17%	43%	24%	3%	100%
Plan de formation	177	1514	3446	1843	1456	8 436
DIF	4	44	267	253	113	681
Période de professionnalisation	2	59	131	109	35	336
CIF	10	26	129	64	31	260
Validation des acquis de l'expérience (VAE)	0	0	0	1	0	1
Total "intermittents" Techniciens AV et Ciné 2005/2010	193	1 643	3 973	2 270	1 635	9 714
% bénéficiaires par tranche d'âge	2%	17%	41%	23%	17%	100%

3- Répartition par sexe

	Homme	Femme	Total
Nb de bénéficiaires "permanents" 2005/2010	884	729	1 613
%	55%	45%	100%
Nb de bénéficiaires "intermittents" Techniciens AV et Ciné 2005/2010	5 388	4 326	9 714
%	55%	45%	100%

4- Répartition par catégorie professionnelle

	Ouvriers	Employés	Agents de maîtrise	Cadres	Total
Nb de bénéficiaires "permanents" 2005/2010	8	573	171	861	1 613
%	0,5%	36%	11%	53%	100%

5- Répartition par région

	Ile-de-France	Autres régions	Total
Nb de bénéficiaires "permanents" 2005/2010	1 467	146	1 613
%	91%	9%	100%
Nb de bénéficiaires "intermittents" Techniciens AV et Ciné 2005/2010	8 140	1 574	9 714
%	84%	16%	100%

6- Répartition par filières de métiers *

(* sauf tuteur et VAE IDS)

	Nb de bénéficiaires 2005/2010
Animation	2 651
Réalisation	2 271
Production, Régie	1 961
Post-production	1 330
Exploitation et maintenance	937
Décors, rendu, éclairage	635
Conception	559
Administrative et commerciale	322
Compositing	225
Non renseigné	218
Effets visuels numériques	93
Recherche et développement	63
Lay-out	33
Traçage, scan et colorisation	19
Volume	4
Total	11 321

7-1 Les salariés "Permanents"

	Nb de bénéficiaires "permanents" 2005/2010	Coût pédagogique total des formations 2005/2010 (€)	Coût pédagogique moyen par formation 2005/2010 (€)	Durée moyenne par formation 2005/2010
Plan de formation (dont DIF et PP)	1 438	1 260 796	1 664	39
DIF	272	435 118	1 867	36
Contrat de professionnalisation	150	970 648	6 613	683
Période de professionnalisation	27	72 178	6 036	338
CIF	5	37 220	4 798	610
CBC	15	26 120	1 726	24
Tuteur	5	3 120	265	12
Total / moyenne	1 912	2 805 200	3 281	249

7-2 Les salariés "Intermittents" Techniciens AV et Ciné

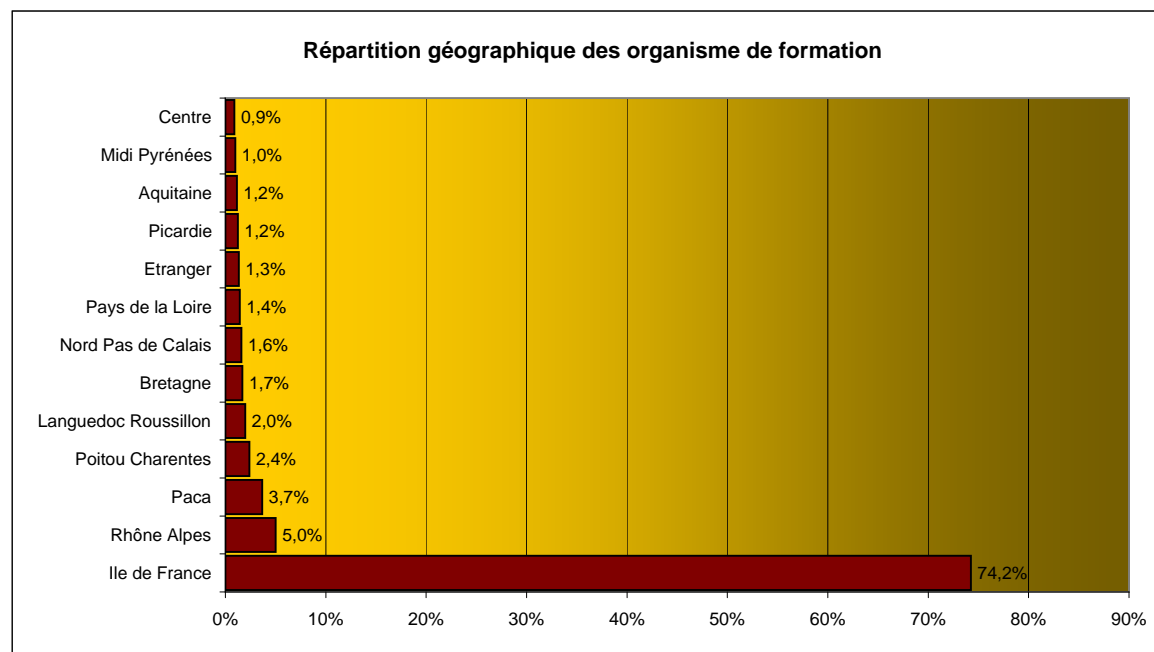
	Nb de bénéficiaires "intermittents" Techniciens AV et Ciné 2005/2010	Coût pédagogique total des formations 2005/2010 (€)	Coût pédagogique moyen par formation 2005/2010 (€)	Durée moyenne par formation 2005/2010
Plan de formation	8 436	8 637 246	2 191	87
DIF	681	479 388	1 210	28
Période de professionnalisation	336	556 724	3 711	161
CIF	260	2 468 766	9 495	826
Validation des acquis de l'expérience (VAE)	1	750	750	16
Total / moyenne	9 714	12 142 874	3 471	224

8- Répartition des bénéficiaires par profil d'organismes de formation

Type d'organisme de formation	Nb de bénéficiaires formés 2005/2010	% sur ensemble bénéficiaires
Organisme public	691	6%
Réseau AFPA	5	0,04%
Réseau CCI	822	7%
Organisme Privé	9347	83%
Département formation Interne à Entreprise	216	2%
Organisme Etranger	159	1%
Réseau CNAM/INTEC	14	0,1%
Centre de Bilan de Compétences	72	1%
Total	11 326	100%

9- Localisation géographique des organismes de formation

Région	Nb d'organismes 2005/2010
Ile de France	833
Rhône Alpes	56
Paca	41
Poitou Charentes	27
Languedoc Roussillon	22
Bretagne	19
Nord Pas de Calais	18
Pays de la Loire	16
Etranger	15
Picardie	14
Aquitaine	13
Midi Pyrénées	11
Centre	10
Champagne Ardenne	4
Haute Normandie	4
Lorraine	4
Alsace	4
Basse Normandie	3
Limousin	3
Franche Comté	2
Auvergne	2
Bourgogne	1
Corse	0
Total	1 122





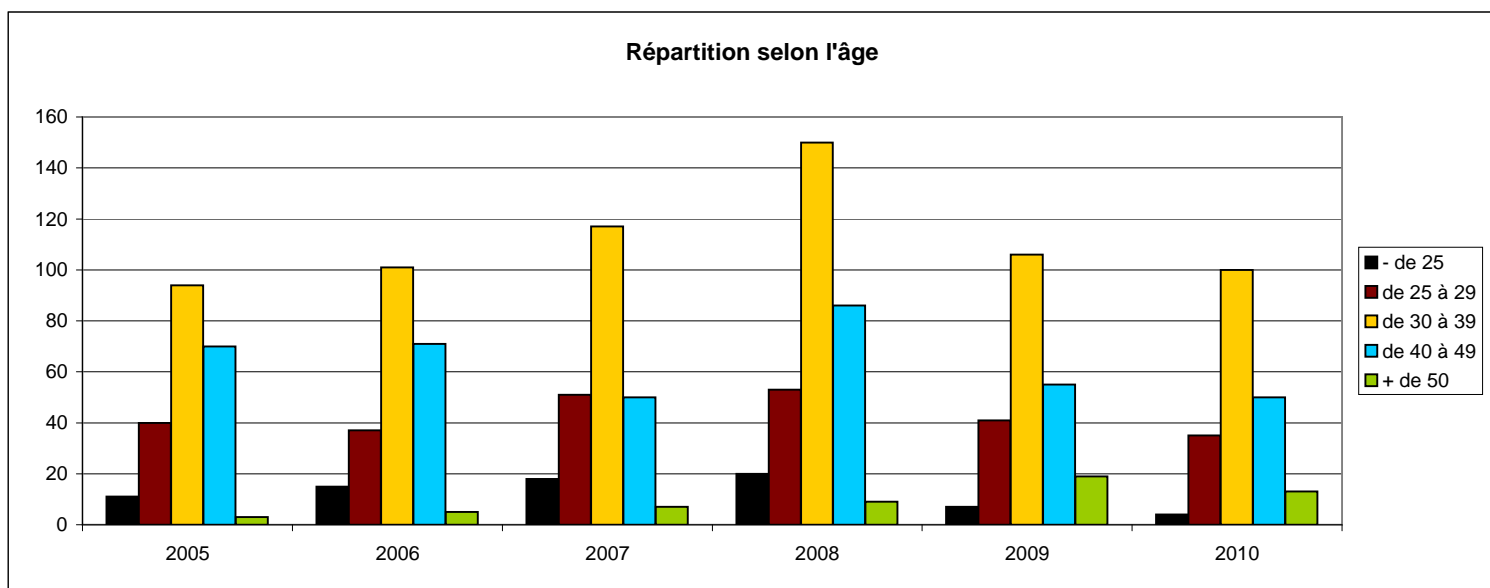
III - Données sur les salariés "permanents" bénéficiaires de formation

III - Données sur les salariés "permanents" bénéficiaires de formation

A- PLAN DE FORMATION

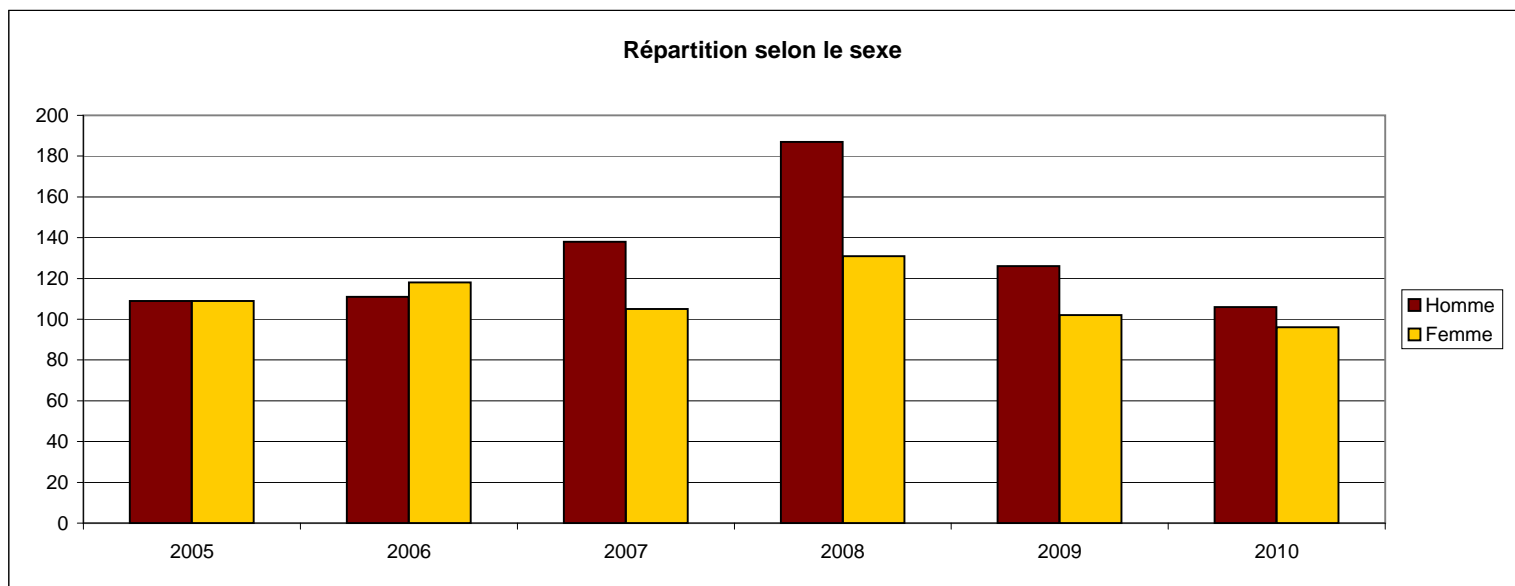
1- Répartition des bénéficiaires par tranche d'âge

	2005	2006	2007	2008	2009	2010	Total
- de 25	11	15	18	20	7	4	75
de 25 à 29	40	37	51	53	41	35	257
de 30 à 39	94	101	117	150	106	100	668
de 40 à 49	70	71	50	86	55	50	382
+ de 50	3	5	7	9	19	13	56
Total	218	229	243	318	228	202	1 438



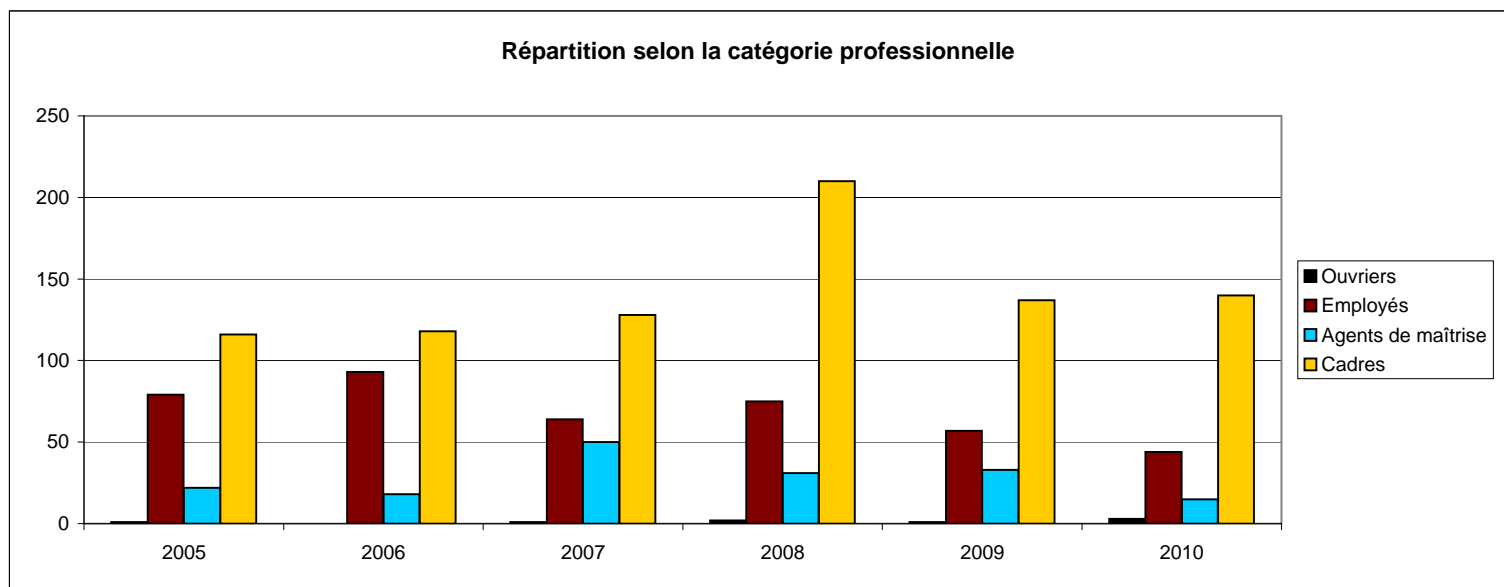
2- Répartition par sexe

	2005	2006	2007	2008	2009	2010	Total
Homme	109	111	138	187	126	106	777
Femme	109	118	105	131	102	96	661
Total	218	229	243	318	228	202	1 438



3- Répartition par catégorie professionnelle

	2005	2006	2007	2008	2009	2010	Total
Ouvriers	1	0	1	2	1	3	8
Employés	79	93	64	75	57	44	412
Agents de maîtrise	22	18	50	31	33	15	169
Cadres	116	118	128	210	137	140	849
Total	218	229	243	318	228	202	1438



4- Les domaines de formation concernés

Formations en "audiovisuel" et connexes	Total 2005/2010	% sur ensemble formations
GESTION DE PRODUCTION AUDIOVISUELLE	78	15%
PRISE DE VUES VIDEO NUMERIQUE	45	9%
PAO	40	8%
DROIT ET FISCALITE DE L'AUDIOVISUEL	37	7%
CONCEPTION - ECRITURE AUDIOVISUELLE	35	7%
CINEMA D'ANIMATION	28	5%
IMAGE DE SYNTHESE	21	4%
MONTAGE VIRTUEL	21	4%
EFFETS NUMERIQUES	18	4%
LOGICIELS SPECIFIQUES AU CINEMA D'ANIMATION	18	4%
JEU VIDEO	17	3%
GESTION DE POST-PRODUCTION AUDIOVISUELLE	13	3%
LOGICIELS SPECIFIQUES AUDIOVISUEL-	13	3%
ADMINISTRATION DU SPECTACLE	12	2%
CONCEPTION MEDIAS NUMERIQUES	12	2%
PRISE DE VUES AUDIOVISUELLE	11	2%
LOGICIELS SPECIFIQUES AU SPECTACLE	11	2%
MAINTENANCE - EXPLOITATION AUDIOVISUELLE	10	2%
TECHNIQUE AUDIO	9	2%
DISTRIBUTION AUDIOVISUELLE	8	2%
LOGICIELS DE CREATION DE SITE INTERNET	8	2%
POST-PRODUCTION AUDIOVISUELLE	8	2%
ACTUALITE DE L'AUDIOVISUEL	5	1%
PRISE DE SON - SONORISATION	5	1%
DIFFUSION - TRANSMISSION AUDIOVISUELLE	4	1%
PRISE DE VUES PHOTOGRAPHIQUE	4	1%
REALISATION AUDIOVISUELLE	3	1%
TRAITEMENT PHOTO - LABORATOIRE	3	1%
PRODUCTION DIFFUSION CULTURELLE	3	1%
MONTAGE SON	2	0,4%
REGIE THEATRE	2	0,4%
STYLES DE JEU	2	0,4%
DOCUMENTATION AUDIOVISUELLE	1	0,2%
FONCTION CREATION	1	0,2%
PERFECTIONNEMENT PROJECTION	1	0,2%
PROJECTION VIDEO	1	0,2%
REALISATION MEDIAS NUMERIQUES	1	0,2%
Total	511	100%

Formations transversales

Formations transversales	Total 2005/2010	% sur ensemble formations
LANGUES	467	50%
COMPTABILITE - FINANCES - FISCALITE	95	10%
RESSOURCES HUMAINES - DIRECTION D'ENTREPRISE	76	8%
EFFICACITE PERSONNELLE - ENCADREMENT	58	6%
INFORMATIQUE	57	6%
PREVENTION RISQUES-SECOURISME	49	5%
BUREAUTIQUE	33	4%
MARKETING - VENTE	32	3%
AUTRES	31	3%
COMMUNICATION	17	2%
DROIT	7	1%
BILAN DE COMPETENCES	5	1%
Total	927	100%

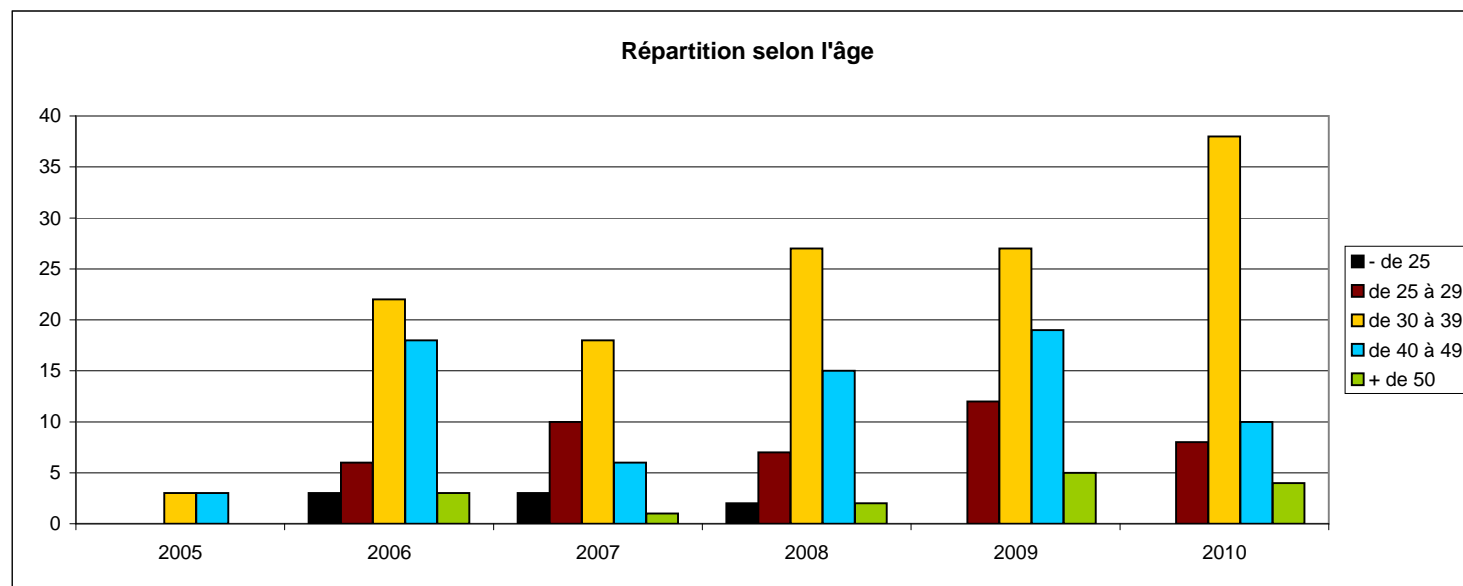
5- Répartition selon les filières de métiers

PF (dont DIF et PP)	Total 2005/2010	% sur ensemble formations
Production, régie	470	33%
Administratif et commercial	300	21%
Exploitation et maintenance	122	8%
Post-production	101	7%
Animation	68	5%
Recherche et développement	60	4%
Réalisation	43	3%
Effets visuels numériques	33	2%
Conception	21	1%
Compositing	2	0,1%
Décors, rendu, éclairage	2	0,1%
Non renseigné	216	15%
Total	1438	100%

B- DROIT INDIVIDUEL A LA FORMATION

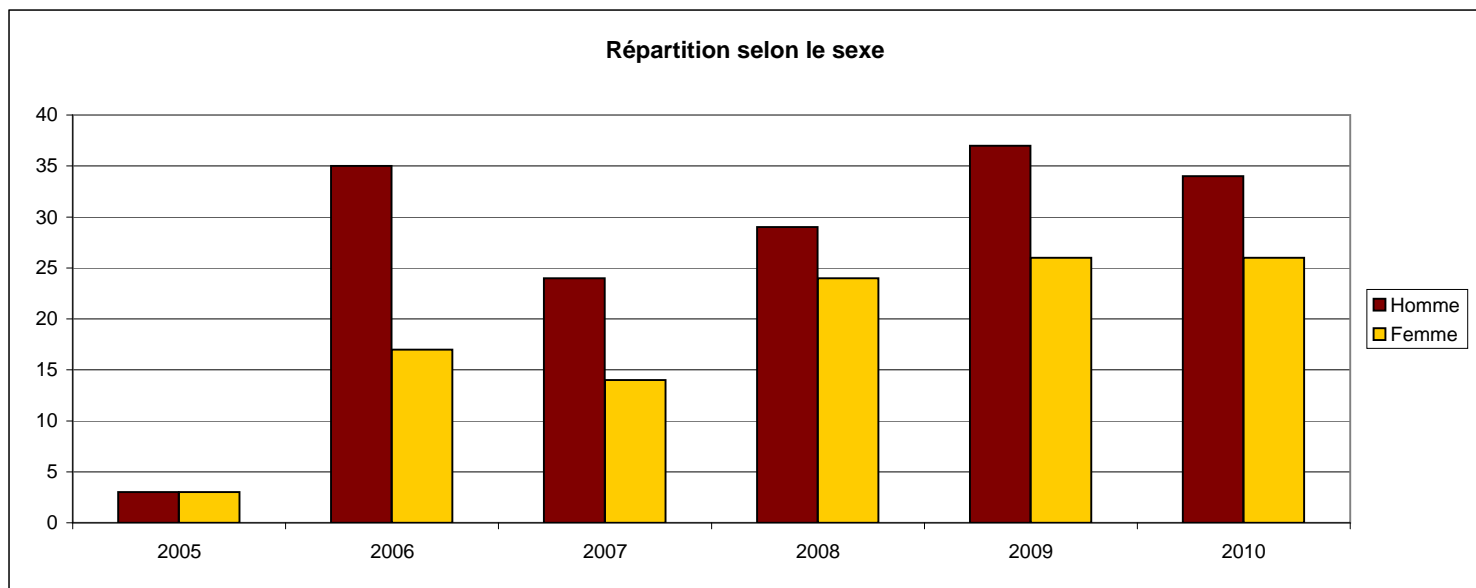
1- Répartition des bénéficiaires par tranche d'âge

	2005	2006	2007	2008	2009	2010	Total
- de 25	0	3	3	2	0	0	8
de 25 à 29	0	6	10	7	12	8	43
de 30 à 39	3	22	18	27	27	38	135
de 40 à 49	3	18	6	15	19	10	71
+ de 50	0	3	1	2	5	4	15
Total	6	52	38	53	63	60	272



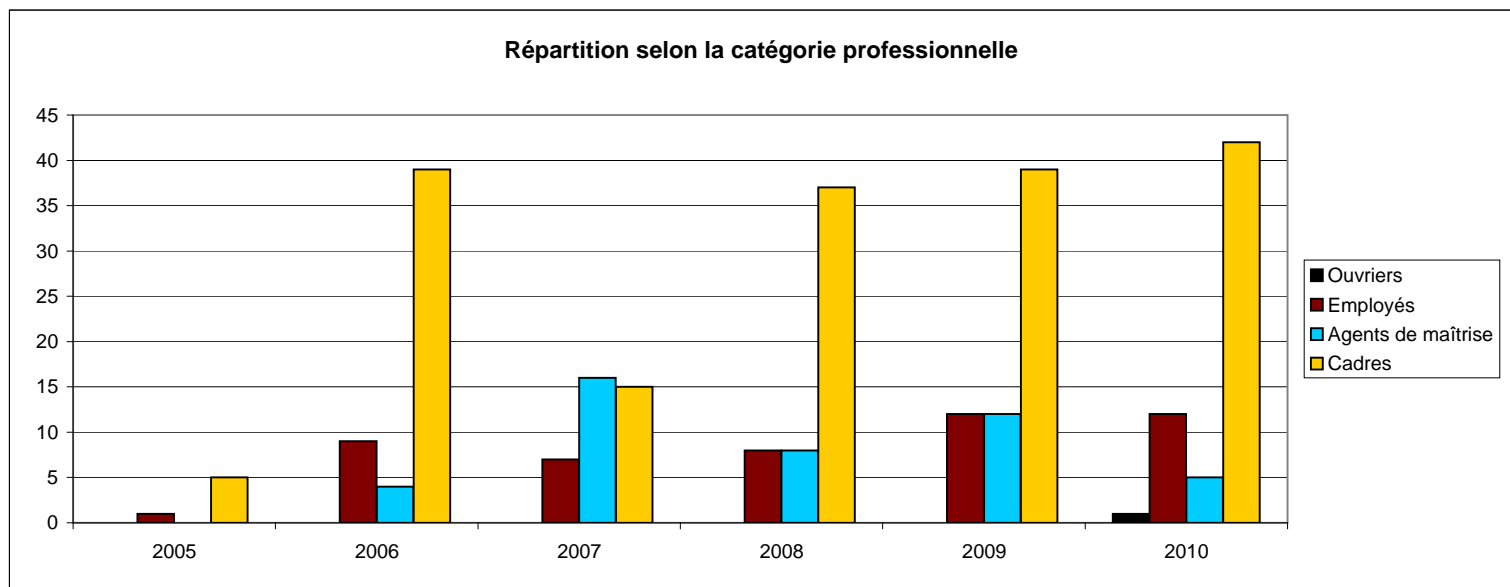
2 - Répartition par sexe

	2005	2006	2007	2008	2009	2010	Total
Homme	3	35	24	29	37	34	162
Femme	3	17	14	24	26	26	110
Total	6	52	38	53	63	60	272



3- Répartition par catégorie professionnelle

	2005	2006	2007	2008	2009	2010	Total
Ouvriers	0	0	0	0	0	1	1
Employés	1	9	7	8	12	12	49
Agents de maîtrise	0	4	16	8	12	5	45
Cadres	5	39	15	37	39	42	177
Total	6	52	38	53	63	60	272



4 - Les domaines de formation concernés

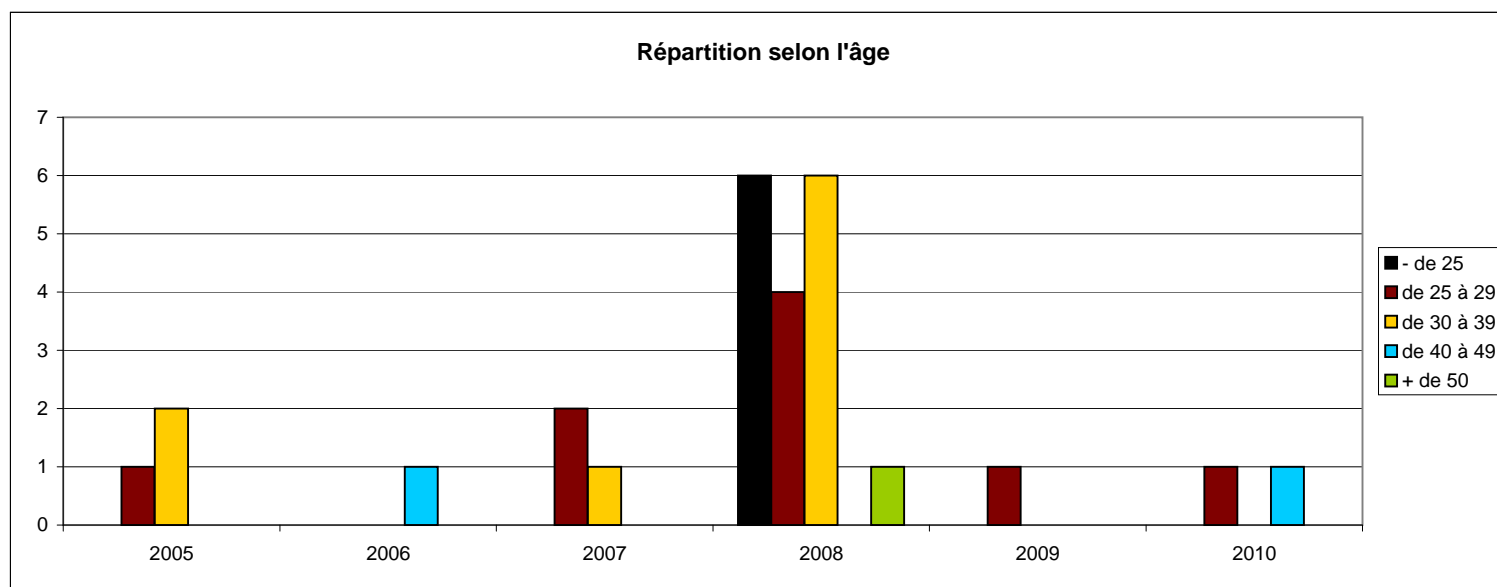
Formations en "audiovisuel" et connexes	Total 2005/2010	% sur ensemble formations
CONCEPTION - ECRITURE AUDIOVISUELLE	14	14%
PAO	12	12%
GESTION DE PRODUCTION AUDIOVISUELLE	11	11%
LOGICIELS SPECIFIQUES AU CINEMA D'ANIMATION	7	7%
LOGICIELS SPECIFIQUES AUDIOVISUEL-	7	7%
MONTAGE VIRTUEL	7	7%
IMAGE DE SYNTHESE	6	6%
DROIT ET FISCALITE DE L'AUDIOVISUEL	5	5%
LOGICIELS DE CREATION DE SITE INTERNET	4	4%
POST-PRODUCTION AUDIOVISUELLE	4	4%
EFFETS NUMERIQUES	3	3%
PRISE DE VUES AUDIOVISUELLE	3	3%
CONCEPTION MEDIAS NUMERIQUES	2	2%
DISTRIBUTION AUDIOVISUELLE	2	2%
MONTAGE SON	2	2%
PROJECTION VIDEO	2	2%
REALISATION AUDIOVISUELLE	2	2%
TRAITEMENT PHOTO - LABORATOIRE	2	2%
ACTUALITE DE L'AUDIOVISUEL	1	1%
FONCTION CREATION	1	1%
PRISE DE VUES PHOTOGRAPHIQUE	1	1%
PRODUCTION DIFFUSION CULTURELLE	1	1%
STYLES DE JEU	1	1%
Total	100	100%

Formations transversales	Total 2005/2010	% sur ensemble formations
LANGUES	110	64%
AUTRES	12	7%
COMPTABILITE - FINANCES - FISCALITE	9	5%
EFFICACITE PERSONNELLE - ENCADREMENT	7	4%
VENTE - MARKETING	7	4%
BUREAUTIQUE	6	3%
MANAGEMENT D'ENTREPRISE	6	3%
LANGAGES - PROGRAMMATION	5	3%
ADMINISTRATION DU PERSONNEL	3	2%
BILAN DE COMPETENCES	3	2%
INFORMATIQUE	2	1%
COMMUNICATION D'ENTREPRISE	1	1%
DROIT	1	1%
Total	172	100%

C- PERIODE DE PROFESSIONNALISATION

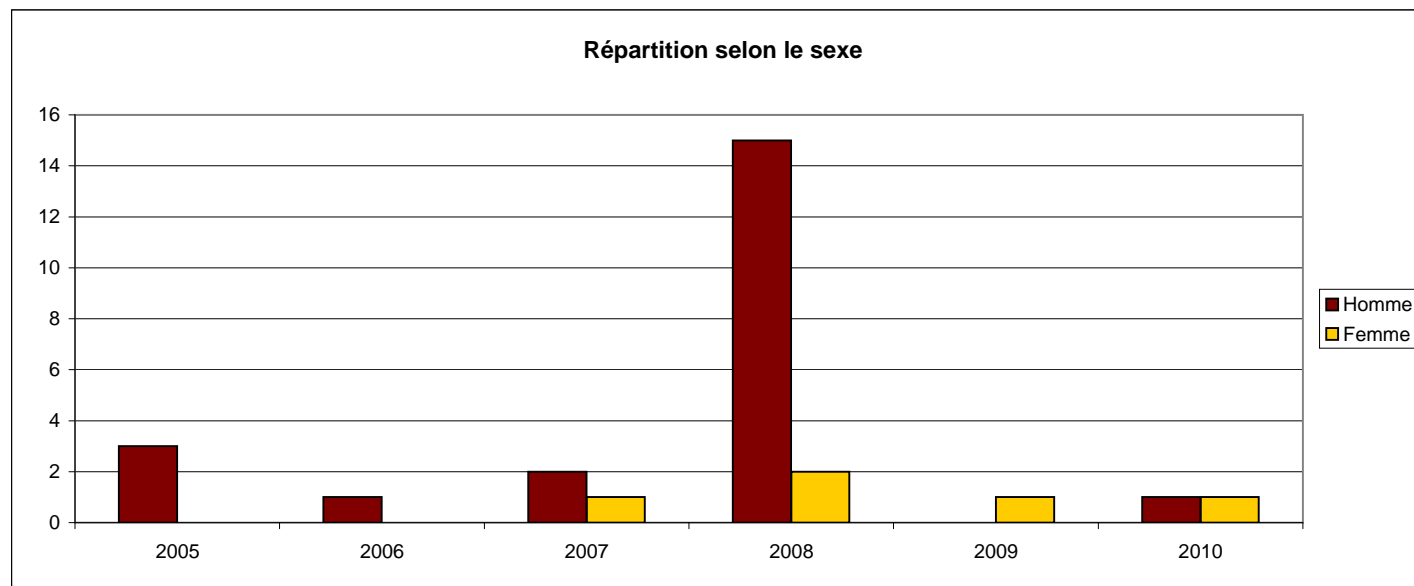
1 - Répartition des bénéficiaires par tranche d'âge

	2005	2006	2007	2008	2009	2010	Total
- de 25	0	0	0	6	0	0	6
de 25 à 29	1	0	2	4	1	1	9
de 30 à 39	2	0	1	6	0	0	9
de 40 à 49	0	1	0	0	0	1	2
+ de 50	0	0	0	1	0	0	1
Total	3	1	3	17	1	2	27



2 - Répartition par sexe

	2005	2006	2007	2008	2009	2010	Total
Homme	3	1	2	15	0	1	22
Femme	0	0	1	2	1	1	5
Total	3	1	3	17	1	2	27



3- Répartition par catégorie professionnelle

	2005	2006	2007	2008	2009	2010	Total
Ouvriers	0	0	0	0	0	1	1
Employés	1	0	1	13	0	0	15
Agents de maîtrise	1	0	1	0	1	1	4
Cadres	1	1	1	4	0	0	7
Total	3	1	3	17	1	2	27



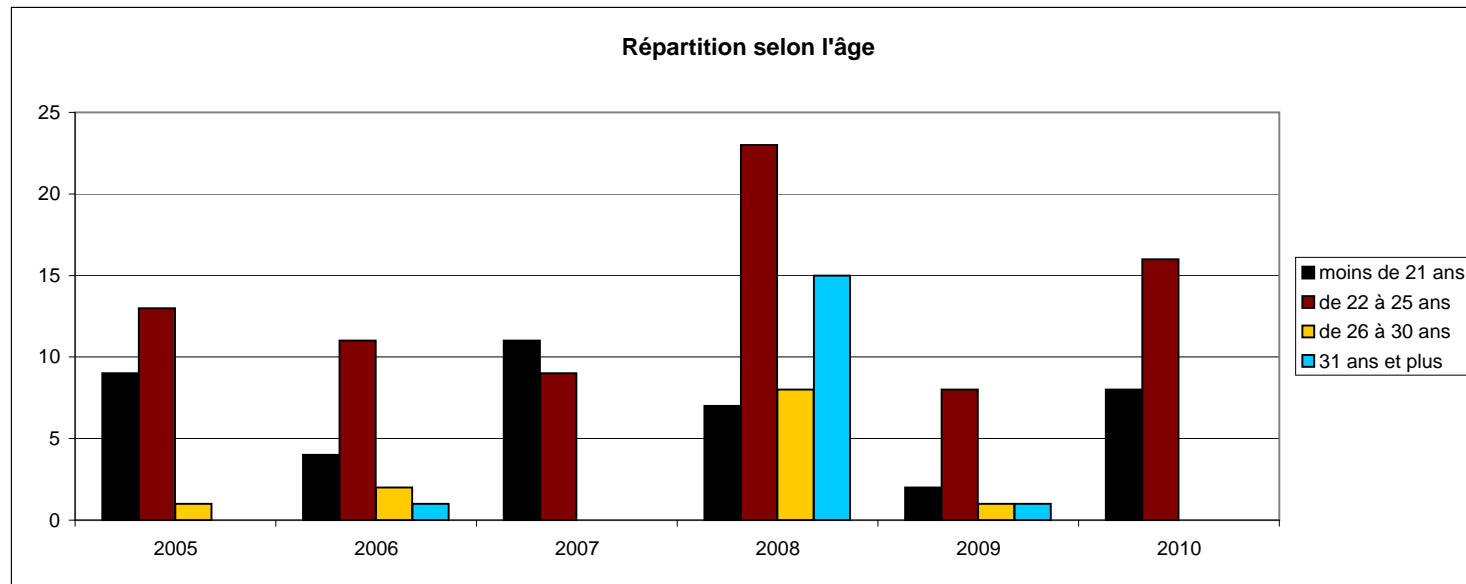
4- Les domaines de formation concernés

	Total 2005/2010	% sur ensemble formations
JEU VIDEO	17	63%
TRANSVERSALES - AUTRES DOMAINES	6	22%
CINEMA D'ANIMATION	2	7%
DROIT ET FISCALITE DE L'AUDIOVISUEL	1	4%
IMAGE DE SYNTHESE	1	4%
Total	27	100%

D- CONTRAT DE PROFESSIONNALISATION

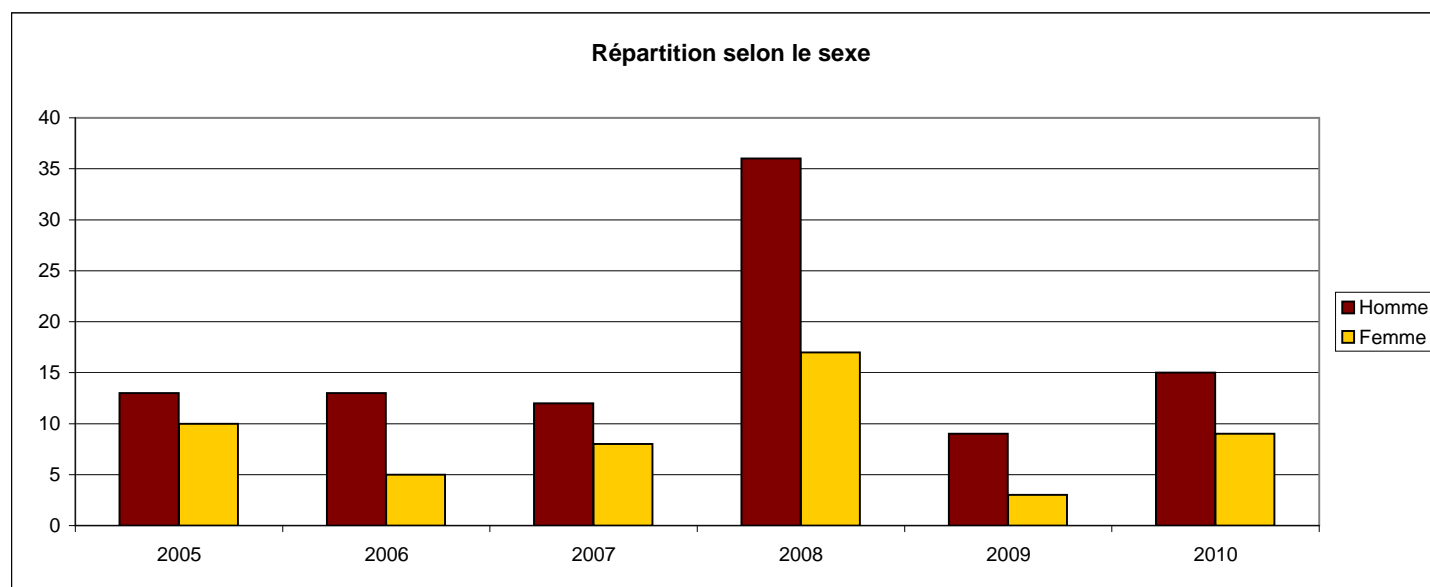
1- Répartition selon la tranche d'âge

	2005	2006	2007	2008	2009	2010	Total
moins de 21 ans	9	4	11	7	2	8	41
de 22 à 25 ans	13	11	9	23	8	16	80
de 26 à 30 ans	1	2	0	8	1	0	12
31 ans et plus	0	1	0	15	1	0	17
Total	23	18	20	53	12	24	150



2 - Répartition par sexe

	2005	2006	2007	2008	2009	2010	Total
Homme	13	13	12	36	9	15	98
Femme	10	5	8	17	3	9	52
Total	23	18	20	53	12	24	150



3- Les domaines de formation concernés

Formations en "audiovisuel" et connexes	Total 2005/2010	% sur ensemble formations
CINEMA D'ANIMATION	41	41%
GESTION DE PRODUCTION AUDIOVISUELLE	18	18%
CONCEPTION MEDIAS NUMERIQUES	15	15%
MONTAGE AUDIOVISUEL	7	7%
MONTAGE VIRTUEL	4	4%
CONCEPTION-MAQUETTISME	3	3%
MAINTENANCE - EXPLOITATION AUDIOVISUELLE	3	3%
FONCTION CREATION	2	2%
POST-PRODUCTION AUDIOVISUELLE	1	1%
PRISE DE SON - SONORISATION	1	1%
JEU VIDEO	1	1%
PRISE DE VUES AUDIOVISUELLE	1	1%
TECHNIQUE AUDIO	1	1%
PAO	1	1%
Total	99	100%

Formations transversales	Total 2005/2010	% sur ensemble formations
INFORMATIQUE GENERALE	18	35%
COMPTABILITE	15	29%
SECRETARIAT - ASSISTANTAT	5	10%
ANALYSE - CONDUITE DE PROJET	3	6%
TECHNIQUES DU MARKETING	3	6%
COMMERCE INTERNATIONAL	1	2%
DIRECTION COMMERCIALE	1	2%
DOCUMENTATION - METIERS DU LIVRE	1	2%
FINANCES	1	2%
FONCTION COMMERCIALE	1	2%
GESTION DES RESSOURCES HUMAINES	1	2%
MANAGEMENT D'ENTREPRISE	1	2%
Total	51	100%

4- Répartition selon les filières de métiers

	Total 2005/2010	% sur ensemble formations
Animation	49	33%
Production, régie	38	25%
Exploitation et maintenance	22	15%
Post-production	16	11%
Administratif et commercial	12	8%
Conception	9	6%
Exploitation et maintenance	2	1%
Recherche et développement	2	1%
Total	150	100%

E- BILAN DE COMPETENCES/CONGE INDIVIDUEL DE FORMATION/VAE

1- Répartition par tranche d'âge

1-1 Bilan de compétences

	2005	2006	2007	2008	2009	2010	Total
moins de 29 ans	0	1	0	0	0	0	1
de 30 à 39 ans	2	0	4	0	1	3	10
40 ans et plus	0	0	0	2	2	0	4
Total	2	1	4	2	3	3	15

1-2 Congé Individuel de Formation

	2005	2006	2007	2008	2009	2010	Total
moins de 29 ans	0	0	0	0	0	0	0
de 30 à 39 ans	0	0	0	0	0	1	1
40 ans et plus	1	0	0	1	2	0	4
Total	1	0	0	1	2	1	5

2- Répartition par sexe

2-1 Bilan de compétences

	2005	2006	2007	2008	2009	2010	Total
Homme	1	0	1	0	0	1	3
Femme	1	1	3	2	3	2	12
Total	2	1	4	2	3	3	15

2-2 Congé Individuel de Formation

	2005	2006	2007	2008	2009	2010	Total
Homme	0	0	0	0	0	0	0
Femme	1	0	0	1	2	1	5
Total	1	0	0	1	2	1	5

3- Répartition par catégorie professionnelle

3-1 Bilan de compétences

	2005	2006	2007	2008	2009	2010	Total
Employés	2	1	2	1	1	2	9
Cadres	0	0	2	1	2	1	6
Total	2	1	4	2	3	3	15

3-2 Congé Individuel de Formation

	2005	2006	2007	2008	2009	2010	Total
Employés	0	0	0	0	2	0	2
Agent de maîtrise	1	0	0	0	0	0	1
Cadres	0	0	0	1	0	1	2
Total	1	0	0	1	2	1	5

4- Répartition selon les filières de métiers

4-1 Bilan de compétences

	Total 2008/2010
Production, régie	7
Administrative et commerciale	5
Conception	1
Post-production	1
Recherche et développement	1
Total	15

4-2 Congé Individuel de Formation

	Total 2005/2010
Production, régie	3
Administrative et commerciale	2
Total	5



IV - Données détaillées sur les salariés "intermittents" bénéficiaires de formation

IV - Les salariés "intermittents" Techniciens AV et Ciné bénéficiaires de formation

PLAN DE FORMATION

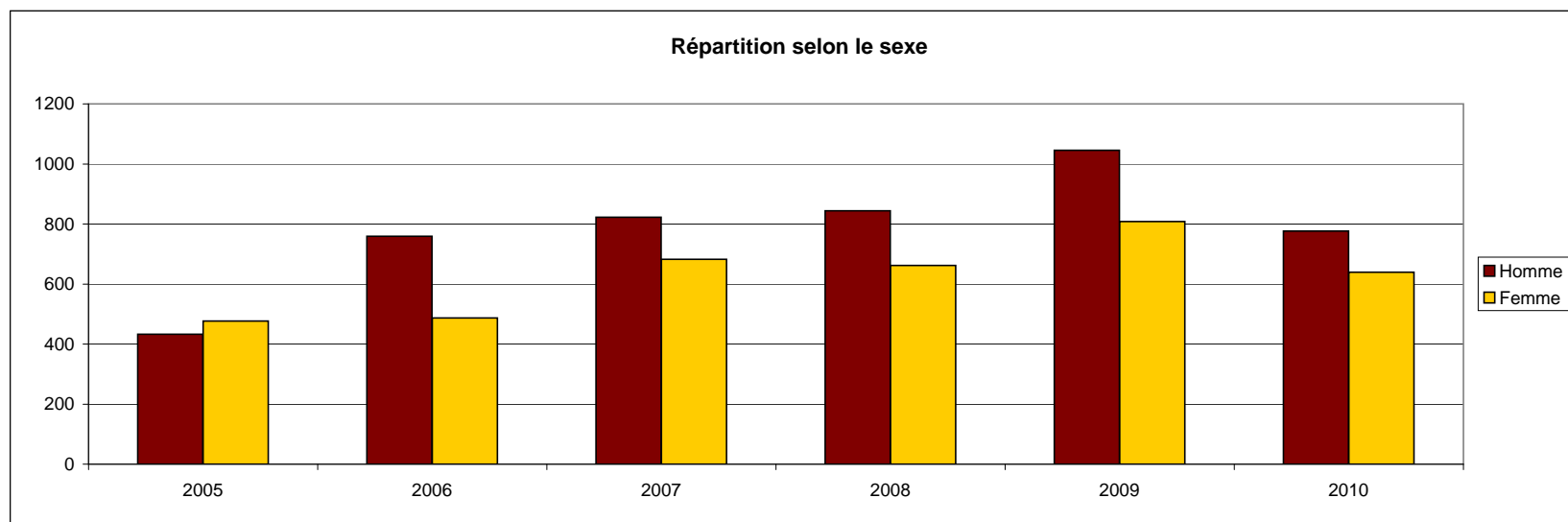
1 - Répartition des bénéficiaires par tranche d'âge

	- de 25	de 25 à 29	de 30 à 39	de 40 à 49	+ 50	Total
2005	27	180	424	205	74	910
2006	40	256	575	295	80	1 246
2007	37	340	638	323	167	1 505
2008	43	299	610	283	271	1 506
2009	27	287	665	392	483	1 854
2010	14	220	501	330	350	1 415
Total	188	1 582	3 413	1 828	1 425	8 436



2 - Répartition par sexe

	Homme	Femme
2005	433	477
2006	759	487
2007	823	682
2008	844	662
2009	1046	808
2010	776	639
Total	4681	3755



3- Les domaines de formation concernés

Formations en "audiovisuel" et connexes	Nb de bénéficiaires 2005/2010	% sur ensemble formations
CINEMA D'ANIMATION	1 011	18%
EFFETS NUMERIQUES	643	11%
MEDIAS NUMERIQUES	588	10%
IMAGE DE SYNTHESE	554	10%
CONCEPTION - ECRITURE AUDIOVISUELLE	438	8%
MONTAGE VIRTUEL	434	8%
PAO - CAO - DAO	414	7%
ART DRAMATIQUE-DANSE-OUTRES SPECTACLES	413	7%
PRISE DE VUES AUDIOVISUELLE	334	6%
GESTION DE PRODUCTION AUDIOVISUELLE	333	6%
REALISATION AUDIOVISUELLE	93	2%
POST-PRODUCTION AUDIOVISUELLE	76	1%
MONTAGE SON	56	1%
PRISE DE SON - SONORISATION	43	1%
GESTION DE POST-PRODUCTION AUDIOVISUELLE	39	1%
MONTAGE AUDIOVISUEL	36	1%
MAINTENANCE - EXPLOITATION AUDIOVISUELLE	31	1%
TRAITEMENT PHOTO - LABORATOIRE	28	0,5%
PRISE DE VUES PHOTOGRAPHIQUE	24	0,4%
DROIT ET FISCALITE DE L'AUDIOVISUEL	16	0,3%
DIFFUSION - TRANSMISSION AUDIOVISUELLE	15	0,3%
SCRIPTTE	13	0,2%
DISTRIBUTION AUDIOVISUELLE	8	0,1%
JOURNALISME TELEVISION	7	0,1%
TECHNIQUE AUDIO	2	0,04%
REALISATION - ANIMATION RADIO	2	0,04%
PROJECTION AUDIOVISUELLE	2	0,04%
PROGRAMMATION RADIO	2	0,04%
JOURNALISME	2	0,04%
INFORMATIQUE AUDIOVISUEL	2	0,04%
DOCUMENTATION AUDIOVISUELLE	2	0,04%
ANTENNE PROGRAMME	2	0,04%
REGIE FINALE TV	1	0,02%
JOURNALISME RADIO	1	0,02%
Total	5 665	100%

Formations transversales	Nb de bénéficiaires 2005/2010	% sur ensemble formations
LANGUES	1 792	65%
TRANSPORT - PERMIS DE CONDUIRE	276	10%
BUREAUTIQUE	201	7%
APPROVISIONNEMENT - MANUTENTION	132	5%
SECURITE - SECOURISME	87	3%
ACTIVITES DE SERVICE	60	2%
INFORMATIQUE	51	2%
ART - ARTISANAT	41	1%
ENSEIGNEMENT - PEDAGOGIE	26	1%
EFFICACITE PERSONNELLE	21	1%
MEDECINE - PARAMEDICAL	15	1%
MANAGEMENT D'ENTREPRISE	13	0,5%
BATIMENT - TRAVAUX PUBLICS	11	0,4%
AGRICULTURE - INDUSTRIE	10	0,4%
COMPTABILITE - FINANCES	10	0,4%
IMPRIMERIE - EDITION - DOCUMENTATION	7	0,3%
ECLAIRAGE	6	0,2%
PUBLICITE	6	0,2%
LOISIRS	4	0,1%
SPORTS	2	0,1%
Total	2 771	100%

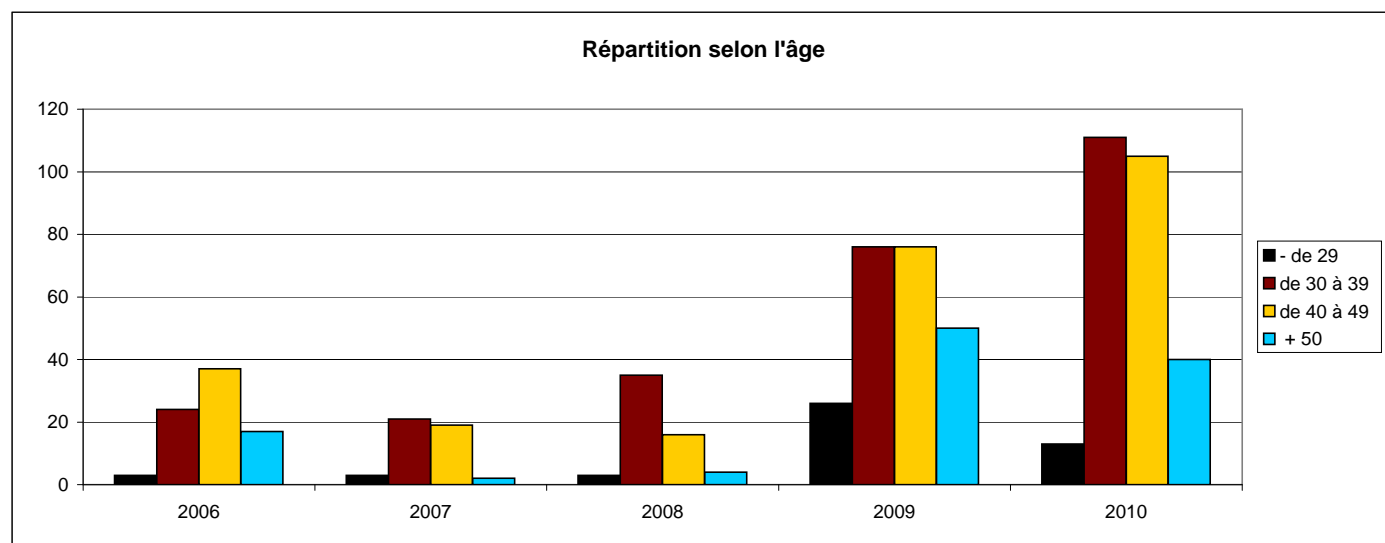
4- Répartition selon les filières de métiers

	Nb de bénéficiaires 2005/2010	% sur ensemble formations
Animation	2 223	26%
Réalisation	1 939	23%
Post-production	1 085	13%
Production, régie	1 224	15%
Exploitation et maintenance	638	8%
Décors, rendu, éclairage	513	6%
Conception	508	6%
Compositing	204	2%
Effets visuels numériques	49	1%
Lay-out	29	0,3%
Tracage, scan et colorisation	15	0,2%
Volume	4	0,05%
Administrative et commerciale	3	0,04%
Non renseigné	2	0,02%
Total	8 436	100%

DROIT INDIVIDUEL A LA FORMATION *(Instauré depuis 2006 pour les intermittents du spectacle)*

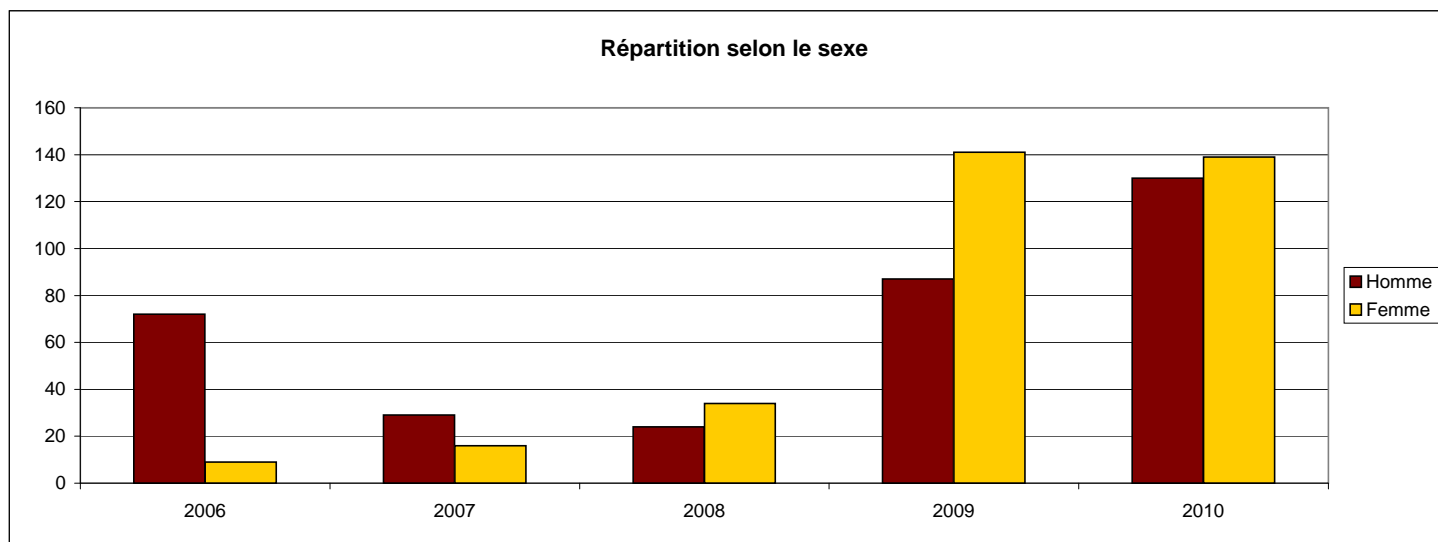
1- Répartition des bénéficiaires par tranche d'âge

	- de 29	de 30 à 39	de 40 à 49	+ 50	Total
2006	3	24	37	17	81
2007	3	21	19	2	45
2008	3	35	16	4	58
2009	26	76	76	50	228
2010	13	111	105	40	229
Total 2006/2010	48	267	253	113	568



2 - Répartition par sexe

	Homme	Femme
2006	72	9
2007	29	16
2008	24	34
2009	87	141
2010	130	139
Total 2006/2010	342	339



3- Les domaines de formation concernés

Formations en "audiovisuel" et connexes	Nb de bénéficiaires 2006/2010	% sur ensemble formations
PAO - CAO - DAO	78	44%
MEDIAS NUMERIQUES	64	36%
SPECTACLE VIVANT	27	15%
GESTION DE PRODUCTION AUDIOVISUELLE	7	4%
DROIT ET FISCALITE DE L'AUDIOVISUEL	3	2%
Total 2006/2010	179	100%

Formations transversales	Nb de bénéficiaires 2006/2010	% sur ensemble formations
ORIENTATION-INSERTION PROFESSIONNELLE	164	33%
TRANSPORT - PERMIS DE CONDUIRE	101	20%
BUREAUTIQUE	49	10%
SECURITE - SECOURISME	25	5%
APPROVISIONNEMENT - MANUTENTION	16	3%
INFORMATIQUE	10	2%
IMPRIMERIE - EDITION - DOCUMENTATION	2	0%
COMPTABILITE - PAIE	1	0%
LANGUES	134	27%
Total 2006/2010	502	100%

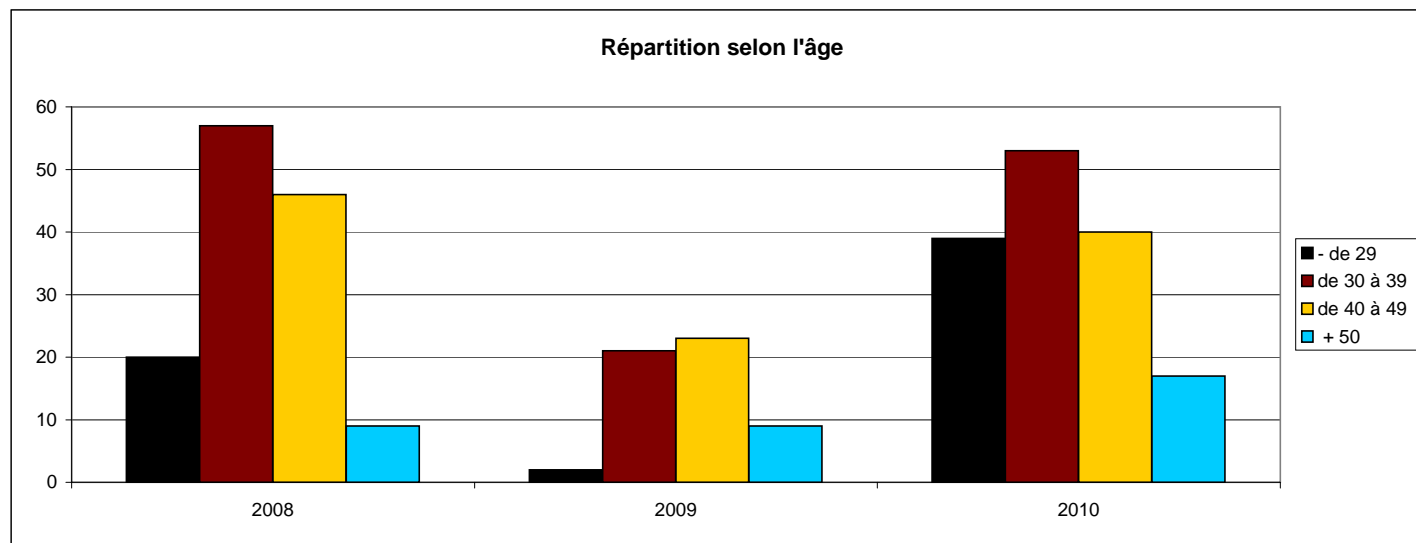
4- Répartition selon les filières de métiers

	Nb de bénéficiaires 2006/2010	% sur ensemble formations
Exploitation et maintenance	141	21%
Animation	135	20%
Réalisation	121	18%
Production, régie	129	19%
Décors, rendu, éclairage	73	11%
Post-production	70	10%
Effets visuels numériques	6	1%
Conception	4	1%
Compositing	2	0,3%
Total 2006/2010	681	100%

PERIODE DE PROFESSIONNALISATION *(Instaurée depuis 2008 pour les intermittents du spectacle)*

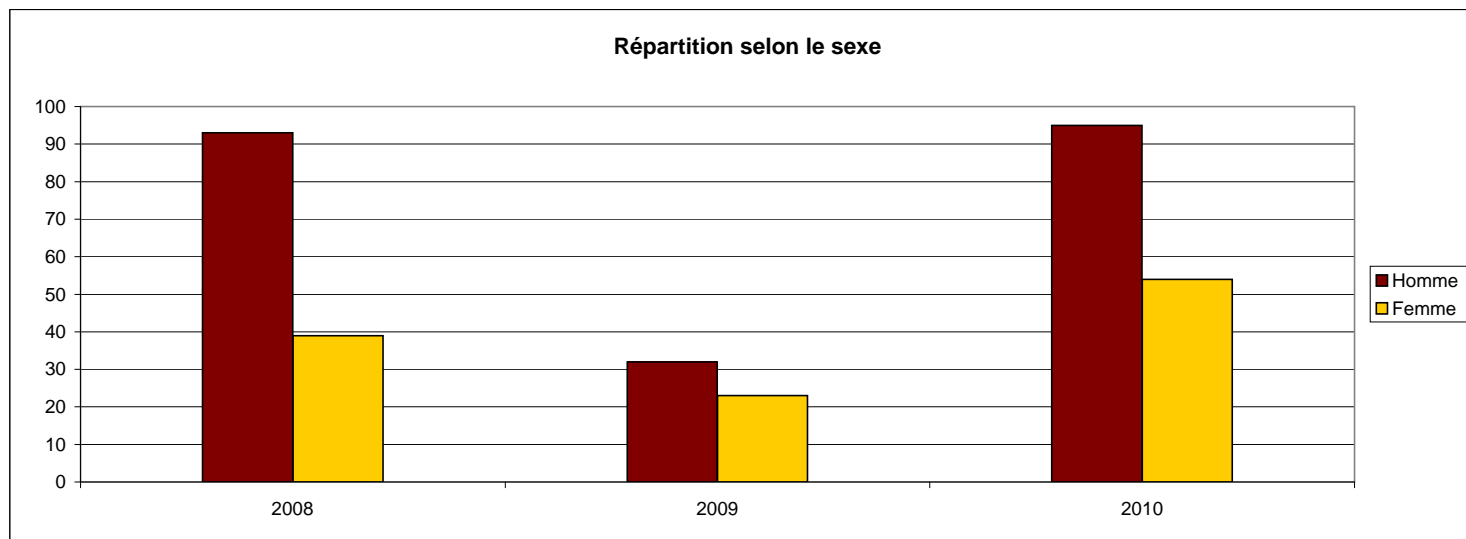
1 - Répartition des bénéficiaires par tranche d'âge

	- de 29	de 30 à 39	de 40 à 49	+ 50	Total
2008	20	57	46	9	132
2009	2	21	23	9	55
2010	39	53	40	17	149
Total 2008/2010	61	131	109	35	336



2 -Répartition par sexe

	Homme	Femme
2008	93	39
2009	32	23
2010	95	54
Total 2008/2010	220	116



3- Les domaines de formation concernés

Formations en "audiovisuel" et connexes	Nb de bénéficiaires 2008/2010	% sur ensemble formations
CINEMA D'ANIMATION	95	30%
IMAGE DE SYNTHESE	30	10%
PAO - CAO - DAO	26	8%
EFFETS NUMERIQUES	24	8%
MONTAGE VIRTUEL	20	6%
SPECTACLE VIVANT	19	6%
PRISE DE VUES AUDIOVISUELLE	15	5%
MEDIAS NUMERIQUES	12	4%
POST-PRODUCTION AUDIOVISUELLE	10	3%
GESTION DE PRODUCTION AUDIOVISUELLE	9	3%
MONTAGE AUDIOVISUEL	8	3%
REALISATION AUDIOVISUELLE	7	2%
PROJECTION AUDIOVISUELLE	7	2%
CONCEPTION - ECRITURE AUDIOVISUELLE	7	2%
IMPRIMERIE - EDITION - DOCUMENTATION	7	2%
SCRIPTS	5	2%
PRISE DE VUES PHOTOGRAPHIQUE	4	1%
MAINTENANCE - EXPLOITATION AUDIOVISUELLE	3	1%
TRAITEMENT PHOTO - LABORATOIRE	3	1%
JOURNALISME TELEVISION	2	1%
DISTRIBUTION AUDIOVISUELLE	1	0,3%
Total 2008/2010	314	100%

Formations transversales	Nb de bénéficiaires 2008/2010	% sur ensemble formations
MEDECINE - PARAMEDICAL	7	32%
ENSEIGNEMENT - PEDAGOGIE	3	14%
ACTIVITES DE SERVICE	2	9%
APPROVISIONNEMENT - MANUTENTION	2	9%
ART - ARTISANAT	2	9%
PUBLICITE	2	9%
ACTION SOCIALE - ANIMATION SOCIO-CULTURELLE	1	5%
ORIENTATION-INSERTION PROFESSIONNELLE	1	5%
LANGUES	1	5%
TRANSPORT - PERMIS DE CONDUIRE	1	5%
Total 2008/2010	22	100%

4- Répartition selon les filières de métiers

	Nb de bénéficiaires 2008/2010	% sur ensemble formations
Animation	128	38%
Réalisation	102	30%
Post-production	40	12%
Production, régie	27	8%
Décors, rendu, éclairage	18	5%
Compositing	7	2%
Conception	6	2%
Effets visuels numériques	4	1%
Exploitation et maintenance	4	1%
Total 2008/2010	336	100%

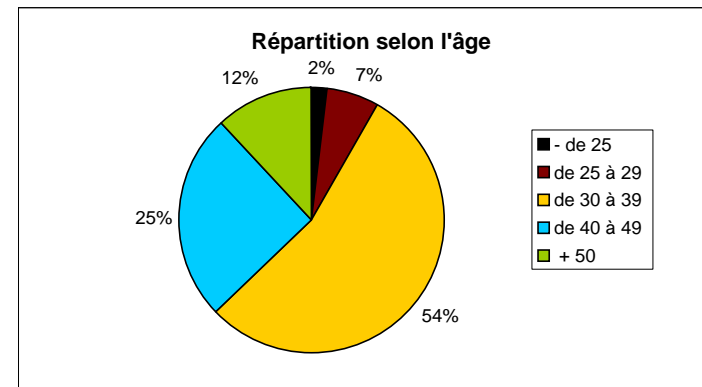
CONGE INDIVIDUEL DE FORMATION

1- Répartition des bénéficiaires par tranche d'âge

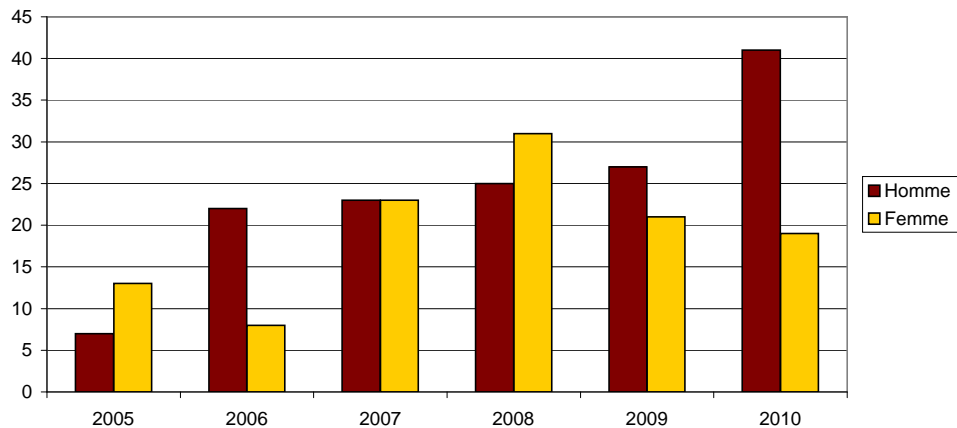
	- de 25	de 25 à 29	de 30 à 39	de 40 à 49	+ 50	Total
Total 2005/2010	5	17	141	66	31	260

2- Répartition par sexe

	Homme	Femme
2005	7	13
2006	22	8
2007	23	23
2008	25	31
2009	27	21
2010	41	19
Total 2005/2010	145	115



Répartition selon le sexe



3- Les domaines de formation concernés

Formations en "audiovisuel" et connexes	Nb de bénéficiaires 2005/2010	% sur ensemble formations
SPECTACLE VIVANT	45	23%
ART - ARTISANAT	36	18%
MEDIAS NUMERIQUES	27	14%
GESTION DE PRODUCTION AUDIOVISUELLE	17	9%
PAO -CAO - DAO	14	7%
MONTAGE AUDIOVISUEL	9	5%
DOCUMENTATION AUDIOVISUELLE	8	4%
CINEMA D'ANIMATION	7	4%
REALISATION AUDIOVISUELLE	6	3%
TECHNIQUE AUDIO	6	3%
CONCEPTION - ECRITURE AUDIOVISUELLE	5	3%
PROJECTION AUDIOVISUELLE	5	3%
IMAGE DE SYNTHESE	4	2%
PRISE DE VUES AUDIOVISUELLE	2	1%
PRISE DE VUES PHOTOGRAPHIQUE	2	1%
MONTAGE VIRTUEL	2	1%
JOURNALISME TELEVISION	2	1%
GESTION DE POST-PRODUCTION AUDIOVISUELLE	1	1%
MAINTENANCE - EXPLOITATION AUDIOVISUELLE	1	1%
Total 2005/2010	199	100%

Formations transversales	Nb de bénéficiaires 2005/2010	% sur ensemble formations
AUTRES	22	36%
BTP	17	28%
ENSEIGNEMENT - PEDAGOGIE	7	11%
ACTION SOCIALE - ANIMATION SOCIO-CULTURELLE	4	7%
COMPTABILITE - PAIE	3	5%
MANAGEMENT D'ENTREPRISE	2	3%
IMPRIMERIE - EDITION - DOCUMENTATION	2	3%
LANGUES	2	3%
PUBLICITE	1	2%
INFORMATIQUE	1	2%
Total 2005/2010	61	100%

4- Répartition selon les filières de métiers

	Nb de bénéficiaires 2005/2010	% sur ensemble formations
Réalisation	66	25%
Animation	48	18%
Production, régie	63	24%
Décors, rendu, éclairage	29	11%
Post-production	17	7%
Compositing	10	4%
Conception	10	4%
Exploitation et maintenance	8	3%
Lay-out	4	2%
Traçage, scan et colorisation	4	2%
Effets visuels numériques	1	0,4%
Total 2005/2010	260	100%